

SELL

JEDINÝ ČESKÝ B2B MAGAZÍN O TRHU S DOMÁCÍMI SPOTŘEBIČI – 9 LET NA TRHU

Veletřh IFA 2017

6 STRAN INFORMACÍ O NOVÝCH
A CHYTRANÝCH PRODUKTECH
Z NEJVĚTŠÍ TECHNOLOGICKÉ
AKCE V EVROPĚ

*Candy chce posílit
na trhu chlazení*

JEJÍ SPOLUPRÁCE S ČÍNSKÝM
MEILINGEM PŘINÁŠÍ PRVNÍ
OVOCE

*Elica má novou strategii
POD ZNAČKOU AIR PARTNERS
BUDUJE PRODEJNÍ SÍŤ
VYBRANÝCH KUCHYŇSKÝCH
STUDIÍ*

*Hairstyling silně ovlivňuje
měnící se módní trendy
PAVLÍNA VACKOVÁ
Z GROUPE SEB ODPOVÍDÁ*

Skupina výrobků

*ÚZKÉ PŘEDEM PLNĚNÉ
A VRCHEM PLNĚNÉ PRAČKY*

*VYSOUŠEČE, AUTOMATICKÉ KULMY
A ZASTŘIHOVAČE*



AMICA DREAM WASH

NOVÁ ŘADA PRAČEK BYLA PŘEDSTAVENA NA
VELETRHU IFA. JIŽ BRZY ZAMÍŘÍ NA ČESKÝ TRH

ZÁŘÍ
2017



reeditons



PLUS X AWARD®

Vše, v malém.



^{NEW} **essenza** mini
Pro velké kávové momenty

NESPRESSO[®]
What else?

VÁŽENÍ ČTENÁŘI,

přestože se kola trhu nezastavují ani v létě, jsou pro mě osobně prázdninové měsíce spíše obdobím klidu. Vydáváme totiž jen jedno číslo SELLu a nepřipravujeme žádné speciály pro deník E15. Každý rok mě ale z lehké letargie velmi rychle vytrhne příjezd do Berlína na veletrh IFA. Letos jsem v tamních halách strávil rekordních pět dní a navíc jsem si měřil svůj pohyb pomocí smart hodinek. Jestli dokáže člověka něco probrat z letní pohody a takříkajíc vystřelit v plné razanci do nejhektičtějšího období roku, jež máme z větší části před sebou, je to nachozených 70 km v Messe Berlin při zkoumání tisíců nových produktů. Nadšení z chytrých hraček a technologických inovací mě doposud neopustilo a drží se mě už od mé první účasti na veletrhu INVEX někdy v devadesátých letech. Příležitost všechno vyzkoušet, osahat a prozkoumat je něčím úplně jiným, než když dostaneme do redakce powerpointovou prezentaci nebo nový katalog. Lokální školení, kam jsme často také zváni, jsou fajn, jenže na nich nejsou k vidění prototypy výrobků nebo novinky chystané k uvedení za několik měsíců. IFA je v tomto ohledu pro trh s domácími spotřebiči jedinečná a těší mě, že jsem letos v halách narazil na ještě větší množství lidí z Česka než dřív. V příštím roce nás pak kromě IFA čeká na jaře ještě italská EuroCucina, takže o novinky nebude rozhodně nouze. Já už mám oba veletrhy zapsané v kalendáři a těším se, až znovu vyкроčím do rozlehlých hal. Ať už v Berlíně, nebo Miláně.

Příjemné čtení přeje



Lubor Jarkovský
šéfredaktor

Amica

Objevte užitečné technologie a dokonalý design spotřebičů Amica INTEGRA

Praktické technologie zaručují skvělé výsledky pečení, účinné čištění a současně zachovávají naprostou bezpečnost použití. Naše spotřebiče vyrábíme s myšlenkou na vaše potřeby. Chceme, aby pro vás jejich používání bylo jednoduché a pohodlné, a proto jsou naše výrobky ergonomické a domyšlené do posledního detailu.



Otočný rožeň

Nepostradatelný pomocník pro gurmány. Otočný rožeň Vám umožní připravit křupavé, do zlatova opečené maso. Půjde vhod zejména při přípravě drůbeže. Nejlepšího výsledku dosáhnete zapojením rožně, funkce grilu a horního topného tělesa zároveň.



>> Vestavná trouba TIS 110MK X



NOVINKA

A



- Energetická třída A
- Objem trouby 65 litrů
- 10 programů včetně grilu a horkého vzduchu
- Dotykový programátor
- Boční závěsné lišty
- Podsvícené knoflíky

>> Vestavná trouba TITS 110 TSCKB



NOVINKA

A



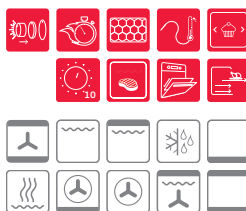
- Energetická třída A
- Objem trouby 65 litrů
- 10 programů včetně grilu a horkého vzduchu
- Super rychlý ohřev
- Dotykový programátor
- Zamačkávací podsvícené knoflíky
- 1 x teleskopický výsuv plechů
- Pečící termosonda
- Katalytické samočistící desky

>> Vestavná trouba TITS 110 TSKX



NOVINKA

A



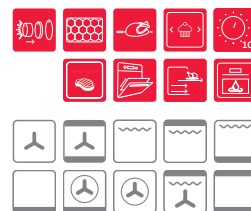
- Energetická třída A
- Objem trouby 65 litrů
- 10 programů včetně grilu a horkého vzduchu
- Super rychlý ohřev
- Dotykový programátor
- Zamačkávací podsvícené knoflíky
- 1 x teleskopický výsuv plechů
- Pečící termosonda

>> Vestavná trouba TIY 110 TOAKB/AKW/AKX



NOVINKA

A



- Energetická třída A
- Objem trouby 65 litrů
- 10 programů včetně grilu a horkého vzduchu
- Dotykový programátor
- Zamačkávací podsvícené knoflíky
- 2 x teleskopický výsuv plechů
- Funkce Aqualytic, Otočný rožeň
- 3 barvy: bílá, černá, nerez

Amica

DARUJE PENÍZE

Až
1500 Kč
zpět

>> Vestavná trouba TIF 212 TOAX



NOVINKA

A+



- Energetická třída A+
- Objem trouby 65 litrů
- 12 programů včetně grilu a horkého vzduchu
- Plně dotykový barevný LDC displej
- 2 x teleskopický výsuv plechů
- Funkce Aqualytic
- Otočný rožeň
- Chladné čelo trouby
- Ochrana proti otiskům prstů



>> Indukční varná deska Domino DDI 3201 B

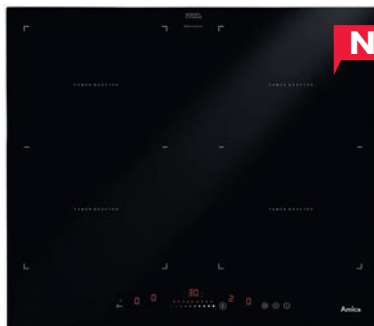


NOVINKA



- Malá indukční deska pouze 30 cm široká
- Možnost připojení do zásuvky na 230 V

>> Indukční varná deska DI 6421 SBB



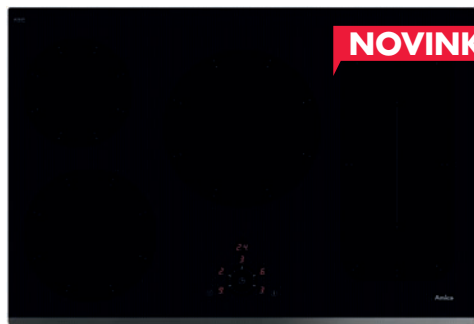
NOVINKA



- Dotykové ovládání Slider
- 2x funkce Bridge – propojení varných zón
- Automatické programy 42°C, 70°C, 94°C
- Funkce Pauza
- Automatické rozpoznání přítomnosti hrnce



>> Indukční varná deska DI 7511 FSBB



NOVINKA



- 5 varných zón booster z toho 1x Bridge
- Dotykové ovládání Slider
- Funkce Pauza



AMICA DARUJE PENÍZE

Kupte si v období od **01.09.2017** do **31.12.2017** vybraný model spotřebiče Amica a získáte za svůj nákup až 1500 Kč zpět. Ihned po nákupu pečlivě uschovejte účtenku – budete ji potřebovat – v období od 14 do 30 dni od nákupu spotřebiče vyplňte formulář, který se nachází na stránce www.amicadarujepenize.cz, kde ji přiložíte a vyplníte ostatní potřebné údaje. Systém následně ověří výrobní číslo, tedy jestli byl spotřebič zakoupen v České republice. Pokud splníte veškeré náležitosti, bude vám zaslán finanční obnos podle zmíněných kritérií. Akce platí u vybraných partnerů – více info na našich www stránkách.



www.amica-group.cz



Termosonda

Každý, kdo rád připravuje velké kusy masa, bude teplotní sondou v našich troubách milovat. Tato funkce za něj průběžně hlídá teplotu uvnitř pokrmu, aby bylo dosaženo těch nejlepších výsledků.



Aqualytic system

Nalijte na dno trouby 0,5 l vody (použijte hluboký plech, nebo jinou nádobu vhodnou pro pečení v troubě). Nastavte teplotu na 90 °C a čas na 30 min. Zapněte funkci Clean na displeji. Očistěte mastnotu z povrchu trouby čistícím hadříkem.



Super rychlý ohřev

Tuto funkci můžete využít, abyste dosáhli požadované teploty za co nejkratší čas. Na 150°C se trouba rozežehne do 4 minut, což je o 20% rychleji než při standardním programu. Už se můžete soustředit na vaření místo čekání, až bude mít trouba správnou teplotu.



Otočný rožeň

Nepostradatelný pomocník pro gurmány. Otočný rožeň Vám umožní připravit křupavé, do zlatova opečené maso. Půjde vhod zejména při přípravě drůbeže. Nejlepšího výsledku dosáhnete zapojením rožně, funkce grilu a horního topného tělesa zároveň.



Plech Procook

Speciální antiadhezní struktura plechu Procook ve tvaru plástve medu, umožní přípravu zdravých potravin, neboť díky němu se potraviny nepřipalují a nesmaží ve vlastním tuku. Díky modernímu lehce čistitelnému smaltu uvnitř trouby bude její čištění snadné a rychlé.



Teleskopické výsuvy

S ohledem na bezpečnost a komfort jsme naše trouby vybavili teleskopickými výsuvy, které umožní vysunout plech i pokud je plně naložen.



Funkce Slider

Plynulá regulace výkonu nahradila dosavadní postupnou. Tato vospělá technologie garantuje snadnou obsluhu a větší pohodlí při ovládání spotřebiče. Stačí se dotknout stupnice Slideru a zvolit požadovanou úroveň ohřevu.



Booster

Funkce booster umožňuje zvýšit výkon varné zóny, takže jídlo je připraveno rychleji a udrží si tak větší výživovou hodnotu. Litr vody přivedete do varu do 4 minut.



Časovač

Tato funkce umožňuje nastavit čas přípravy pro každou zónu desky, čímž je příprava několika pokrmů naráz snadnější než kdy předtím.



Funkce Bridge

Tato funkce je velmi užitečná, pokud potřebujete připravovat pokrm ve velkých nádobách přesahujících jednu tradiční varnou zónu. Ze dvou varných zón tak uděláte jednu a ovládáte je zároveň.



Funkce Stop&Go

Stává se Vám, že občas potřebujete opustit kuchyň, když vaříte? Velmi praktická funkce Stop&Go funguje jakou pauzu, vypne varnou desku, ale zároveň si uchová její aktuální nastavení. Jedním stiskem ji pak opět zapnete a obnovíte nastavení ve všech varných zónách.



Tři přednastavené programy

Tato možnost Vám umožňuje rychle upravit teplotní nastavení tak, aby byl optimalizován proces přípravy. Teplota 42 °C je ideální pro rozpouštění másla a čokolády, 70 °C pro ohřívání polévky a omáček a 94 °C pro přípravu těstovin či rýže.

DVA ROKY BEZPLATNÉHO SERVISU NAVÍC

K řadě spotřebičů Specialisti přidává společnost Amica nadstandardní benefit. Během dvou let po vypršení zákonné záruční doby, vám v případě poruchy opravíme spotřebič Amica Specialisti zcela zdarma. Stačí si do třiceti dnů po koupi spotřebiče požádat o certifikát k bezplatnému servisu a spotřebič dle informací tam uvedených zaregistrovat.

Více informací zde: www.amica-bezplatnyservis.cz





Obsah

Září 2017

3 Editorial

6 Podzimní novinky Rohson

Skleněný topinkovač, univerzální odšťavňovač, který umele i kávu, nebo výkonný mlýnek na maso

7 Novinky

Na kontraktaci K+B Progres vyčnívala nová prezentace společnosti De'Longhi

8 Braun

Krása dokonalého žehlení

10 Novinky DOMO – přichází řada URBAN i zajímavá multifunkční pánev

11 6stránková reportáž z veletrhu IFA

Akce začal mít zásadní význam i pro český trh. Do Berlína přijelo mnoho nákupčích

19 JURA WES

Profesionální kávovar do kanceláří i na hotelový bar

21 Výkon bez kompromisů a žádné kabely

Dirt Devil představuje novou vlajkovou řadu Blade

22 Portfolio praček a sušiček Amica se brzy rozšíří. Řada Dream Wash byla představena na veletrhu IFA

24 Skupina výrobků

Úzké předem plněné a vrchem plněné pračky

27 Úspora nejen místa, ale i vaší energie – to jsou pračky Slim

29 Beko

Pračka je jen půlka praní.
Proč ji doplnit o sušičku?

35 Romo

Odolné a úsporné české pračky

36 Pračky na českém trhu podle GfK**38 Candy Bianca**

Nová generace intuitivního praní

42 Ekonomický bulletin

Candy chce posílit v chlazení, Elica buduje
prodejní síť s vlastní značkou a další zprávy

43 Vždy po ruce: Ergorapido 3 v 1**44 Nová řada praček Whirlpool FreshCare+**

Prádlo v bubnu vydrží svěží až 6 hodin po
vyprání díky síle páry

47 Deset největších sociálních sítí na světě

Facebook drží prvenství, ale komunikačních
sítí je mnohem víc

48 Pavlína Vacková, produktová manažerka značky Rowenta:

Hairstyling silně ovlivňuje měnící se módní trendy.
Odpovědí je náš nový Multistylér 3 v 1

52 Skupina výrobků

Vysoušeče vlasů, automatické kulmy
a zastříhovače

56 Braun

Objevte SensoCare. Tvořte účesy na maximum



Podzimní novinky **Rohinson**

Skleněný topinkovač, univerzální odšťavňovač, který umele i kávu, nebo výkonný mlýnek na maso



Skleněný topinkovač R-2150

Transparentní skleněné provedení je v domácích spotřebičích v současnosti hitem. Rohinson proto do svého portfolia zařazuje tento elegantní topinkovač kombinující tvrzené sklo, ušlechtilou ocel a prvky z kvalitního plastu. Během přípravy lze přímo sledovat stupeň opečení toustu. Skleněný štít je výsuvný a umožňuje snadné čištění. Topinkovač je navíc dostatečně velký s širokým otvorem, takže pojme i celý krajíc chleba nebo bagetu. Díky funkci Extra-lift dochází k automatickému centrování i vypnutí. Na výběr má uživatel 7 stupňů opečení a k dispozici ovládací prvky s podsvícením. Nechybí funkce přerušení opékání, režim pro bagetu, rozmrazování nebo pouhý ohřev.

Unikátní odšťavňovač R-436 typu 3 v 1

Jedinečným výrobkem na trhu je tento nový univerzální odšťavňovač, jehož základnu lze použít také pro dodávaný 1,5l skleněný mixér a mlýnek na kávu

Podzimní a předvánoční období si bezesporu zaslouží rozšíření nabídky o různé zajímavé novinky, které nemusejí posloužit pouze jako praktické dárky pod stromeček. Přinášíme stručný přehled těch nejzajímavějších výrobků značky Rohinson, které se právě dostávají do prodeje a neměli byste je rozhodně minout.

s dvojramenným nožem. Samotný odšťavňovač má velký plnicí otvor s průměrem 75 mm, takže do něho lze vkládat i celá jablka. Do nádoby na šťávu se vejde 1,1 l tekutiny a nádoba na odpadní dužinu má objem 2 l, takže lze odšťavnit množství ovoce nebo zeleniny bez jakéhokoliv přerušení. Ovládání nabízí 2 rychlosti chodu a pulzní režim. Díky dodávanému mixéru a mlýnku vytváří model R-436 zcela novou kategorii odšťavňovačů a pro zákazníky hledající univerzálnější spotřebič může být zajímavou volbou. Úsporou tak budou peníze za řešení 3 v 1 a místo na kuchyňské lince.



Výkonný mlýnek na maso R-5410

Při mletí masa je pochopitelně důležité použít výkonný stroj, který zvládne práci rychle a účinně. Takovým je nový mlýnek značky Rohinson s extra výkonným 3000W motorem. V jeho balení naleznete 3 protlačovací kotouče na jemné (4 mm), střední (7 mm) a hrubé (trojúhelníkovité) mletí. Nepostrádá ani pechovadlo a nástavec na plnění párků či klobás a dokonce ná-

stavec na výrobu masových kuliček. Zmínit musíme ještě spínač pro resetování v případě přetížení motoru a dva úložné prostory pro nástavce a napájecí kabel. Dokoupit k mlýnku můžete nástavec pro výrobu rajčatového protlaku, šťávy a lisování ovoce/zeleniny (R-540T), nebo Extra nástavce na strouhání zeleniny, ovoce, sýrů, strouhanky a dalších surovin (R-540V).



Praktické smoothie mixéry R-5741 a R-5742

Popularita osobních smoothie mixérů zatím neuvadá, a tak Rohinson představuje další zajímavé novinky v této kategorii. Modely R-5741 v bílo-tyrkysovém provedení a R-5742 v bílo-šedém provedení staví na inovativním celo-měděném motoru s příkonem 350 W a bohatém příslušenství obsahujícím 4 mixovací lahve (BPA free). Dvě lahve mají objem 600 ml a po obvodu jsou vybaveny protiskluzovým prstencem. Třetí lahev má objem 500 ml a čtvrtá 300 ml. Ke všem Rohinson dodává víčka s pítkem. Mixování zajišťuje čtyřramenný nůž.



Na kontraktaci K+B Progres vyčnívala nová prezentace společnosti De'Longhi

Stalo se již tradicí, že na kontraktačních výstavách předních velkoobchodů má společnost De'Longhi jednoznačně nejpůsobivější a nejvelkolepější kulisy pro své výrobky. Letos nahradila kruhový stan otevřenou stavbou, v níž nechybí ani vstup do patra se stolky pro klidná jednání s partnery.



Magazín SELL se po několikaleté pauze vydal na pozvání společnosti De'Longhi do Klíčán u Prahy, kde se v areálu sídla firmy K+B Progres konala kontraktační výstava. V minulých letech jsme tuto akci vynechávali vzhledem k tomu, že byla pořádána vždy v období krátce před veletrhem IFA nebo po něm. Ten má pro nás v redakci pochopitelně prioritu, jelikož jde podle nás na evropském trhu o nejdůležitější událost roku. Posunutí kontraktace na polovinu září jsme tedy uvítali, stejně jako mnozí čelní představitelé výrobců, s nimiž jsme v Klíčanech hovořili.

Původně jsme měli v magazínu již zařazenu standardní stránku produktových novinek, ale těsně před tiskem jsme se nakonec rozhodli nahradit ji tímto článkem, protože společnost De'Longhi znovu českému trhu uká-



zala, že její přístup k obchodu, jednání a sebe prezentaci se zkrátka vymyká a zaslouží si odpovídající pozornost. Jako základ pro současné zázemí, jež bude české zastoupení italského výrobce používat i na dalších veletrzích, posloužila konstrukce použitá na letošním Prague Food Festivalu. V případě

kontraktace K+B Progres se celá tato „mobilní stavba“ nacházela kousek za vstupem do areálu a už při příchodu k sobě stahovala většinu návštěvníků. Na místě samozřejmě nechyběl nikdo z managementu firmy, což také vnímáme jako důležitý signál pro trh a obchodníky. Generální ředitel Andrea Natale a jeho tým konzistentně udržují osobní přístup a snaží se dlouhodobě potenciál kontraktačních výstav maximálně vytěžit. A nová prezentační plocha s velkorysým prostorem pro praktické ukázky, jak výrobky značek Braun, De'Longhi a Kenwood fungují, jim v tom určitě významně pomůže. Jsme zvědaví, jak bude vše působit v závěru října a na začátku listopadu na veletrzích společností HP Tronic a FAST ČR, které se konají v uzavřených prostorách.



Krása dokonalého žehlení

Co má společného žehlení s péčí o vzhled? Péče o oděvy bývá součástí celkové starostlivosti o zevnějšek. Časté praní či žehlení oděvů při vysokých teplotách snižuje jejich kvalitu. Pokud v šatníku visí košile z kvalitních a drahých materiálů či šaty z citlivých látek pak je investice do kvalitního žehlení potřebná a odvděčí se dlouhodobou životností nejen žehličky, ale také oblíbeného oblečení.



Braun TexStyle 7 Pro, TexStyle 9 a CareStyle představují řady napařovacích žehliček a parních generátorů, které nabízí maximální šetrnost k oděvům. Nejen kvalitní žehlicí plochy mají velký vliv na to, jak udržet oděvy co nejdéle jako nové. Mezi další klíčové inovace patří také iCare technologie bez nastavování teploty a unikátní nahoru zaoblená 3D žehlicí plocha BackGlide.

Žehlení jedním tahem. Přes překážky. I dozadu.

Žehlicí plocha 3D BackGlide má jedinečnou kluznost v 360° - ve všech směrech, přes jakoukoliv látku, jakoukoliv překážku - dokonce i dozadu. Nahoru zaoblené a zkosené hrany žehlicí plochy umožňují žehliče bez námahy klouzat přes zipy, knoflíky, kapsy – všechno, s čím se lze setkat během žehlení. Díky speciálnímu tvaru žehlicí plochy lze žehlit jedním tahem, aniž by bylo nutno žehličku zvedat ze žehlicího prkna. Nehrozí tak znovu pomačkání prádla na žehlicím prkně a obtížné dožehlování.



Protože 50 % všech pohybů při žehlení jde směrem dozadu.

Maximálně šetrná starostlivost o oděvy

Pokročilé modely z řady TexStyle 9 a CareStyle jsou navíc vybaveny technologií iCare. Inteligentní technologie iCare chrání oblečení tím, že nastaví optimální teplotu bez ohledu na druh látky, a to i pro ty nejnáročnější a nejcitlivější. Špoří čas při zahřívání nebo naopak ochlazení žehlicí plochy. Díky nízké teplotě a vysokému výdeji páry nejsou vlákna textilií zbytečně zatěžována vysokými teplotami a oděvy tak déle vydrží jako nové.

Promyšlenost v každém detailu

Perfektní kombinace pro perfektní žehlení: unikátní trojúhelníková kombinace parních výstupů v přední části žehličky, tedy přesně tam, kde je silný proud páry nejžádanější. Díky speciálnímu designu této přesné špičky je možné s lehkostí vyžehlit i ty nejméně dostupné části oděvu – kolem knoflíků, límců, kapes, manžet, krajky atd.

Výkon, design a kvalita. Vše v jednom.

Stejně jako všechny výrobky značky Braun jsou žehličky navrženy a vyráběny s tradicí německé kvality, vyjádřené jak v oddanosti nadřazenému designu, tak v nadšení pro vytváření dokonale vyráběných výrobků. Dokonalé spojení designu a funkce.

BRAUN

www.braunhousehold.cz

Pro profesionální a citlivou péči o oděvy nabízí Braun širokou škálu modelů v následujících řadách:

TexStyle 7 Pro

SI 7088



TexStyle 9

SI 9188



CareStyle

IS 7043



NOVINKY DOMO

PŘICHÁZÍ ŘADA URBAN I ZAJÍMAVÁ MULTIFUNKČNÍ PÁNEV

PO ÚSPORNÉ ŘADĚ B-SMART, VYZNAČUJÍCÍ SE ELEGANTNÍ ČERNOU BARVOU A PŘÍMOČARÝM DESIGNEM, PŘIŠLA V ROCE 2016 ŘADA PUUR, KTERÁ NAOPAK PŘINESLA ČISTĚ BÍLÉ LINIE A LÍBIVÝ VZHLED. NEREZOVÁ ŘADA TRENTA PAK PŘINESLA LOGICKÉ UZAVŘENÍ VŠECH TŘÍ STYLŮ. V TOMTO ROCE PROTO VZNIKLA ZCELA NOVÁ ŘADA URBAN, KTERÁ SI KLADĚ ZA CÍL ABSOLUTNÍ FUNKČNOST V NEJMODERNĚJŠÍM PROVEDENÍ BEZ ZBYTEČNÝCH DOPLŇKŮ. VYCHÁZÍ Z HESLA „V JEDNODUCHOSTI JE KRÁSA“. PRVNÍ DVA PRODUKTY SE DOSTÁVAJÍ NA NÁŠ TRH JIŽ V PODZIMNÍCH MĚSÍCÍCH ROKU 2017.



DOMO Urban

První z přicházejících novinek je překapávací kávovar určený náročnějším zákazníkům, především těm, kteří kladou důraz na design a nevyhledávají množství doplňkových (a často zbytečných) funkcí. Černá barva prémiových plastů je doplněná nerezovým pláštěm, přičemž konvici o objemu 1,5 l dokáže tento kávovar naplnit do 6 minut od zapnutí. A to díky topnému tělesu s příkonem 1100 W. Novinku hledejte pod označením DOMO DO704K.

Druhým uváděným výrobkem je ponorný nerezový mixér DOMO DO9180M, který je poháněn 800W motorem nevytvářejícím nepříjemné vibrace. Ovládání je řešeno inteligentním regulátorem rychlosti přímo v tlačítku pro aktivaci mixéru. Kromě mixovací nohy v jeho příslušenství naleznete ještě šlehací metlu. Mixovací noha obsahuje čtyřramenný nůž Quad Blade,

zajišťující dokonalé a hlavně rychlé zpracování všech surovin. Rychlost je v tomto případě významným faktorem, protože se mixované jídlo nezahřívá a uchovává si více vitamínů.

Multifunkční pánev My Express

Velmi zajímavou novinkou značky DOMO je multifunkční pánev My Express. Tato pánev o průměru 30 cm je sice primárně určena pro rychlou přípravu zmrazených pizz za pouhých 12 minut, ale díky tvaru a hloubce pánve se v ní dá připravit spousta dalších jídel, jako jsou palačinky, omelety, tortillové placky, quiche, vajíčka, klobásy bez prskání tuku apod. Spodní

i horní pánev má hloubku 2 cm a každá vlastní těleso o příkonu 700 W. Při zavření je tak teplota správně rozložena v celém objemu pánve a její výše 180 °C dovolí upéci třeba 4cm ovocný koláč nebo korpus dortu. Nepřílnavý povrch lze pak jednoduše otřít utěrkou nebo omýt vodou se saponátem. Jednoduchý a rychlý pomocník na kuchyňské lince – zapnout, vložit, zavřít a pak jen servírovat na talíři.



Veletrh IFA začal mít zásadní význam i pro český trh.

Do Berlína přijelo mnoho nákupčích

Lubor Jarkovský

Když se v roce 2008 objevily domácí spotřebiče na IFA, byly zde jistou kuriozitou a nikdo nevěděl, zda tento odvážný krok v rozšíření veletrhu nebude pouhým šlápnutím vedle. V prvních několika letech obsadilo haly omezené množství firem a leckterá značka zvučného jména akci tvrdšíjně ignorovala. Zájem však celkově stoupal a věhlas veletrhu v segmentu spotřebičů rostl. Z IFA se postupně stala nejdůležitější evropská akce pro trh domácích spotřebičů a ten, kdo ji nadále ignoruje, činí obrovskou chybu. Většina českého trhu, nejen na straně výroby, ale též prodeje, důležitost pochopila, a proto samostatně nebo na pozvání svých obchodních partnerů mířila letos do Berlína až nebývale velká masa zástupců všech prodejních kanálů.

Když jsem letos plánoval svou cestu do Berlína, tradiční výjezd na dva až tři dny se jevil naprosto nedostatečný. Poprvé jsem tak zůstal v německé metropoli pět dní, abych stihl nejen všechny schůzky s obchodními partnery, ale skutečně podrobně prošel jednotlivé prezentace výrobců domácích spotřebičů. A to jak ty velké významných značek, tak ty menší, popřípadě firem, které na českém trhu ani nepůsobí. Produktovou část řešíme na následujících několika stranách, takže té se v této úvodní části výrobkům věnovat nebudu. To, co mě zaujalo, bylo především množství českých a slovenských návštěvníků z řad výrobců, distributorů i resellerů. Několik firem letos dokonce pořádalo na IFA organizovaný výjezd pro vybrané obchodní partnery. Mnoho nákupčích přijelo po vlastní ose a na místě se pohybovali též zástupci top managementu některých řetězců. Ne že by se něco takového nedělo v průběhu posledních dvou tří ročníků veletrhu, ale letos mi přišlo, že je v Berlíně snad každý, kdo na české scéně v byznysu se spotřebiči něco znamená. A jak už jsem zmínil v úvodu – ti, kdo IFA nadále ignorují, činí obrovskou chybu. Popravdě řečeno vůbec nerozumím tomu, proč tento veletrh stále některé značky/výrobci berou jako okrajovou záležitost, byť jich je vlastně už naprosto minimum. Nic proti milánské EuroCucině, pro výrobce kuchyní je to nepochybně asi nejvýznamnější veletrh. Ale pro výrobce spotřebičů? O tom moc přesvědčený nejsem už jen proto, že v Miláně hrají prim jednoznačně kuchyně a spotřebiče jsou jakýmsi doplňkem, zpestřením. Na IFA stojí naopak v září reflektorů a žádnou „běčkovou“



částí veletrhu nejsou. Nehledě na to, že pro našince je Berlín mnohem dostupnější destinací než EuroCucina, kam buď půldne jedete autem, nebo tam musíte letět. Já osobně jsem jel letos na IFA z Prahy vlakem, cesta do Berlína trvala něco přes 4 hodiny a z nádraží jsem byl za necelou půlhodinu na veletrhu přímo linkou příměstského vlaku. Určitě nechci znít zaujatě proti EuroCucině, protože už se na ni na jaře 2018 těším. IFA je ale dle mého názoru v současnosti pro evropský trh s domácími spotřebiči důležitější akcí a pro ten český vzhledem k místu konání to platí dvojnásob. Nemile mě proto překvapilo, že na veletrhu po dlouhých letech poprvé chyběla značka Dyson a že svou účast znovu odřekla společnost Whirlpool.

Doufám, že oznámené výsledky o letošní návštěvnosti, která dosáhla 253 000 lidí, budou pro příští rok dostatečnou motivací, aby na IFA přijely ještě další firmy, případně některé stávající rozšířily svou prezentaci.

Tato reportáž už vyšla jako součást našeho speciálu v deníku E15 dne 11. září, ale pro magazín SELL jsme ji ještě rozšířili – vybrali jsme další zajímavé výrobky a informace k nim.



AEG a Electrolux

Jednoznačně největší pozornost na sebe strhl v expozici společnosti Electrolux jeden z jejích nejmenších výrobků – robotický vysavač RX9. Možná si řeknete, že ten dnes prodává kdekdo, jenže Electrolux byl vůbec první společností, která domácí úklidový robot představila, a to už v roce 1996 model Trilobite. Byl ale

příliš drahý a nástupu americké společnosti iRobot, využívající i pro domácí roboty technologie vyvinuté pro vesmírné agentury a armády, nemohl kolem roku 2000 konkurovat. Electrolux se proto z trhu stáhl a vrací se na něj až nyní se zcela novým produktem s technologií 3D Vision, která je schopna mapovat prostor trojrozměrně, takže se mnohem účinněji pohybuje v celé místnosti. Electrolux též zdůrazňuje vysoký sací výkon, jež především extra levné čínské roboty postrádají. Na obrázku robot se značkou AEG, ale u nás bude prodáván pod značkou Electrolux.



Velký prostor věnovala firma pochopitelně pračkám a sušičkám, které jsou pro ni klíčovou produktovou kategorií. Nicméně nám padly do oka nové parní trouby SteamPro z řady Mastery Range, již už firma uvedla na český trh. Pomocí otočného voliče si můžete například jednoduše zvolit stupeň propečení masa. O přesnost se postará k systému trouby připojená masová sonda.



Amica

Společnost Amica se chystá uvést na trh na začátku příštího roku zcela novou řadu praček Dream Wash. Pro firmu to bude jeden ze zásadních milníků, protože doposud nebyla v péči o prádlo příliš aktivní. Dream Wash to má změnit. O tom, že se jedná o výrobky schopné konkurovat i zvůčným značkám, nehovoří pouze moderní a čistý design, ale také přítomnost inverterových motorů,

parních programů (s pravým generátorem páry), úsporný provoz za hranici třídy A+++, ale například i to, že vybrané modely budou vybaveny zásobníkem na tekutý detergent a aviváž. Samy si tak budou dávkovat jejich množství podle množství a stupně zašpinění prádla.



Amica dále představila novou nabídku chladniček včetně amerických modelů čtyřdveřového typu v plně širší (91 cm, výrobek vlevo) nebo zúžené (71 cm, výrobek vpravo). Tyto dvě chladničky se zatím objeví na vybraných zahraničních trzích a české zastoupení o jejich uvedení uvažuje pro rok 2018. Do Česka však stoprocentně zamíří nové kombinované modely, které jsou na fotce v pozadí úplně vlevo, a také retro chladničky v nových barvách včetně vyfocené bleďe modré.

Beko

Vybrat do omezeného prostoru této reportáže od značky Beko to nejlepší nebylo jednoduché. Firma představila skutečně mnoho zajímavých novinek – například začíná sériově vyrábět myčku s automatickým dávkovačem detergentu (loni ukázala na IFA prototyp). Chystá ještě další myčky ve zcela novém designu a spoustu novinek v kategorii chlazení.

Velkým tématem však pro ni budou v příštím roce pračky, protože aktuální řada Superia už má svého



nástupce. Kromě nového designu, ať už v tradiční bílé, nebo zde zobrazené stříbrné, se můžete těšit na inovativní funkce. V první řadě je to AirTherapy – pračka obsahuje ventilátor a ohříváč vzduchu, takže je schopná usušit menší množství prádla. Nejde o pračkosušičku v pravém slova smyslu. K dispozici je například možnost během 120 minut vyprat a usušit 1 kg prádla. Anebo ho pouze osvěžit. Voda nekondenzuje do zásobníku, protože je vlhký vzduch vypuštěn ven. Vzhledem k malému množství prádla v bubnu u těchto programů nehrozí v běžných prostorech tvorba plísní. Chybět nebudou ani čistě parní programy (s generátorem páry), samočištění zásobníku na prášek nebo modely s automatickým dávkováním tekutého detergentu podle množství prádla a míry jeho zašpinění.

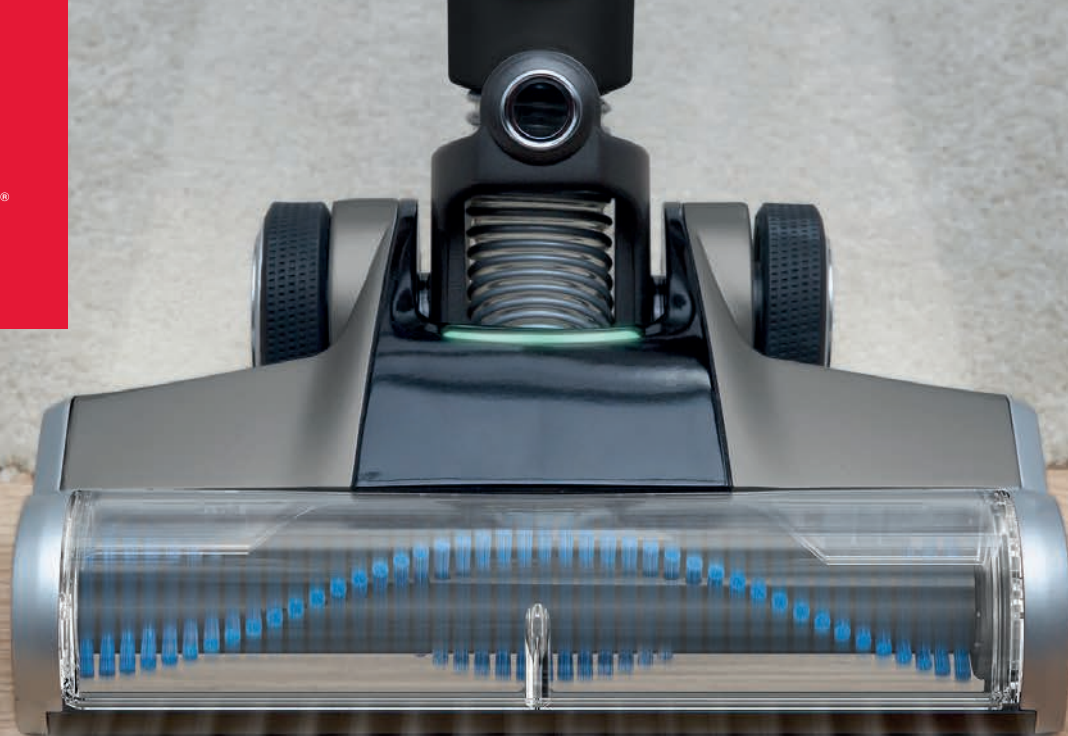


Letos vstoupila značka Beko na český trh se svými malými domácími spotřebiči. Už nyní prodává například kuchyňský robot a další drobnou techniku. Již brzy budou přibývat nové vysavače, mixéry a odšťavňovače. Mixér v levé části fotky je vakuový – to znamená, že mixuje obsah bez přítomnosti vzduchu. V rozmixovaném jídle je proto minimum kyslíku způsobujícího oxidaci a rychlé kazění například ovocných koktejlů apod. Zdravý drink si v něm můžete přichystat už večer a ráno si ho jen vzít v lednici, což u běžných mixérů určitě nedoporučujeme. Tam je vždy žádoucí koktejl krátce po přípravě vypít.

Z malých spotřebičů nám byl představen také nový kompaktní automatický kávovar Beko CEG5301X, jehož uvedení na český trh je plánováno. Doplní tak model CEG7425, který začalo Beko v Česku dodávat v průběhu letošního léta.

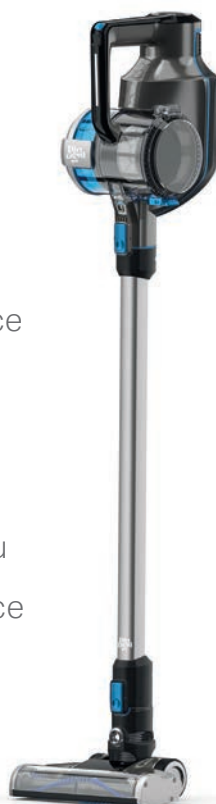
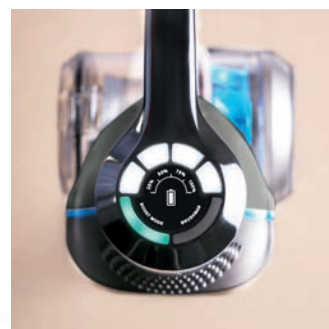
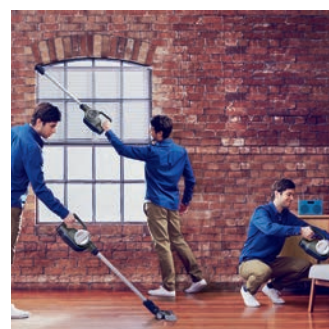


**Dirt
Devil**



DIRT DEVIL BLADE - JEDEN ZA VŠECHNY

- ✓ extra vysoký sací výkon
- ✓ inovativní Direct Helix Technology™ pro separaci nečistot bez ohledu na pozici vysavače
- ✓ motorizovaný TURBO kartáč
- ✓ režim Boost pro maximální výkon
- ✓ až 45 minut provozu na jedno nabití a přehledná indikace stavu baterie SMART CONTROL™
- ✓ rychlé nabití za 4 h
- ✓ Li-Ion akumulátory 24 V nebo 32 V dle modelu
- ✓ prachový kartáč a štěrbinová hubice u každého modelu
- ✓ u vybraných modelů parketová hubice a speciální hubice pro vysávání schodů/zvířecích chlupů



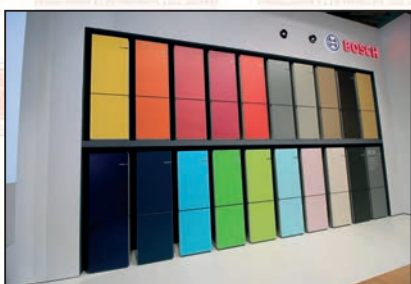
dirtdevil.basys.cz



Bosch a Siemens

Bezkonkurenčně největší prezentaci má v kategorii domácích spotřebičů německá společnost BSH, která na českém trhu působí se značkami Bosch a Siemens. V luxusním segmentu pak ještě se značkou Gaggenau, ale ta se na IFA neprezentuje. Novinky Bosch a Siemens nám na místě představil sám generální ředitel českého a slovenského zastoupení pan Per Funch. Upozornil nás na příchod nových vestavných spotřebičů Bosch Serie 4 a 6 a Siemens iQ500

Novinky přinesou Bosch a Siemens i v oblasti praní. Na fotce nová pračkosušička řady iQ500 s kapacitou na 9 kg prádla (6 kg sušení). Na první pohled nás zaujala jednoduchým designem a dotykovým ovládním s rozměrným displejem.



Na trhu také dlouhodobě roste zájem o barevné chladničky. Nejde o velkou masu zákazníků, nicméně počet lidí toužících mít jinou lednici než bílou nebo stříbrnou stoupá. Bosch jim vychází vstříc, protože uvede na trh řadu s výměnnými čelními kovovými panely. Zákazník si tak vybere kompatibilní lednici a k ní kryt, který lze připevnit a sejmout během několika vteřin bez jakéhokoliv nářadí. Ti hravější z nás si budou moci koupit krytů víc a dle libosti je měnit. Velkou výhodou z hlediska výroby je, že Bosch bude produkovat univerzální lednice

a barevné kryty samostatně. Pokud bude určitá barva nepopulární, nebudou mu na skladech zůstat celá spotřebiče. Může si tedy dovolit nabídnout opravdu širokou paletu barev.



Značka Siemens na IFA představila novou generaci spotřebičů řady avantgarde tvořenou designovou pračkou a sušičkou. Novinky mají vylepšené ovládním, efektní svítící kruh ve dvířkách (svítí, když je spotřebič v chodu) a nepostrádají systém HomeConnect. V detailu sušičky si všimněte nového systému filtrů zasunutého pod kondenzátor.



BSH mění svou strategii v kategorii kávovarů. Automaty značky Bosch budou postupně doprodány a novinky budou již uváděny pod značkou Siemens. Kompletní nová řada plnoautomatických modelů Siemens je právě nyní uváděna na trh.

Posledním zařazeným výrobkem je robotický vysavač Roxxter, jelikož jde pro Bosch o premiéru na tomto trhu. Robot s konektivitou a podporou chytré hlasové asistentky Amazon Alexa se dostane do prodeje i u nás.



Braun, De'Longhi a Kenwood

Italská De'Longhi Group, pod kterou kromě kmenové značky spadají i německý Braun v kategorii vaření a žehlení spolu s britským Kenwoodem, proslaveným

hlavně svými kuchyňskými roboty, přivezla do Berlína svůj nový kávovar PrimaDonna Class – na fotce nerezový model. Kromě něho bude v prodeji i černá varianta. Plnoautomat s dotykovým ovládním, barevným displejem a schopností přípravy cappuccina a jiných mléčných káv dorazí do Česka už během podzimu.



De'Longhi se chce také u nás ještě více angažovat v technice pro úpravu vzduchu. Vedle mobilních klimatizací to jsou kupříkladu zvlhčovače vzduchu. Zde na obrázku kompaktní model s miskou pro vonnou esenci na svrchní části. V zimních měsících tak zvlhčí a současně provoní místnost.



Úspěšná řada tyčových mixérů MultiQuick 9 s mixovací nohou, u níž dojde přitlačení k posunu nože blíže dnu nádoby, aby byly všechny suroviny dokonale zpracovány, se dočká rozšíření. Novinkou je příslušenství v podobě mlýnku (nerezový v popředí nalevo od mixéru). Mlýnek může posloužit pro mletí koření i jeho mísení pro domácí marinovací omáčky. Poradí si také s kávovými zrny. V prodeji bude zatím pouze jako součást nového nadstandardního setu s mixérem a dalším příslušenstvím.



Candy a Hoover

Značka Candy během velkolepé tiskové konference, jíž provázal sám její šéf Beppe Fumagalli z rodiny majitelů a zakladatelů celé firmy, představila některé očekávané novinky. Největší pozornost byla věnována nové pračce Candy Bianca, která podporuje připojení k chytrému hlasovému asistentu. Samotná Candy do systému přidává dle dotazů, které jsou pokládány, odpovědi a asistentku kontinuálně vylepšuje. Pračky se můžete zeptat, zatím samozřejmě ne v češtině, jak na ten a ten typ prádla či skvrny.

AddWash

SAMSUNG



EcoBubble™

Nezapomenutelné praní

Přidejte zapomenuté prádlo do pračky snadno a rychle

STISKNOUT – OTEVŘÍT - STISKNOUT



Bianca na vaše dotazy hlasově odpovídá a pomůže vám zvolit vhodný postup a program. Sama se pak postará o spuštění programu. Pračku můžete ovládat také klasicky pomocí voliče kombinovaného s displejem. První kusy by měly dorazit na český trh do konce tohoto roku.



Druhou velkou novinkou byla koncepce chytré kuchyně s hlasovým asistentem Hexe.

Uživatel se může například zeptat, co má v lednici, a nechat si podle toho navrhnout recept. Asistent pak adekvátně nastaví troubu a po vložení jídla spustí automaticky přípravu.



Aktualizované energetické štítky vysavačů a přísnější podmínky pro výrobu této techniky znovu vzbudily velké vášně. Faktem však je, že EU pouze přinutila výrobce investovat do vývoje a přinést na trh vysavače, které při zachování účinnosti nespoteřebují tolik energie. Dokazuje to i novinka značky Hoover v podobě bezsáčekového vysavače v energetické třídě A++ při zachování dalších tříd v kategorii AAA (účinnost sběru nečistot na pevných podlahách, na kobercích a míra emisí prachu). V praxi to znamená, že tomuto vysavači stačí pouhých 450 W, aby pracoval nejučinněji ve všech laboratorně měřených kategoriích.

Dirt Devil

Kategorie tyčových vysavačů prochází aktuálně velkou transformací. Koncepci s motorem a ovládáním v horní části



a klasicou tyčí představila jako první společnost Dyson, která ovšem prodává akumulátorové vysavače výhradně v prémiové kategorii. Trh však její design přejal a přichází s ním mnoho výrobců včetně americké značky Dirt Devil, která bude své nové vysavače řady Blade prodávat za dostupnější ceny než Dyson. Přitom jde ale stále o nadstandardní řešení s vysokým sacím výkonem a praktickým příslušenstvím. Nyní představené modely používají 24V nebo 32V Li-Ion akumulátory a vydrží v chodu až 45 minut. Po Novém roce by se měla objevit ještě vlnková loď s 40V akumulátorem a vydrží až 60 minut.



DOMO

Při procházení části s menšími prezentacemi jsme narazili na expozici belgické značky DOMO, kde jsme navíc potkali šefa jejího českého zastoupení Josefa Tvardíka. Firma DOMO je známá svým rychlým vstupem do zcela nových produktových kategorií. Jednou takovou byly před lety osobní smoothie mixéry, kde se značka angažovala jako jedna z prvních. Nyní vidí potenciál v takzvaných polévkovarech – ty automaticky zpracují suroviny a uvaří krémovou polévku. Vpravo na fotografii nový model se zvětšenou 2litrovou kapacitou.

Fisher & Paykel

Prémiová novozélandská značka se do Evropy dostává díky tomu, že ji včetně výrobních kapacit a technologií koupil v roce 2012 čínský gigant Haier. Ten se na českém trhu nadále také moc neprojevuje, ale jinde v Evropě už velmi aktivně konkuruje zavedeným tradičním značkám a na IFA má už několik let po sobě velkou prezentaci. Letos poprvé přivezli Číňané do Berlína spotřebiče Fisher & Paykel včetně luxusních sporáků, vestavných trub a na-



příklad i jedinečných výsuvných myček, které lze instalovat nad sebe. Získáte tak v kuchyni dvě separátní mycí zařízení a nemusíte čekat na zaplnění obou z nich. Používat je lze zcela nezávisle.

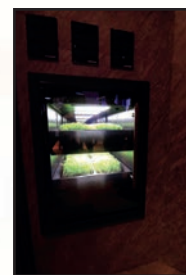
Gorenje

K uvedení v roce 2018 připravuje slovinský výrobce novou generaci praček a sušiček nazývanou WaveActive. Novinky přijdou ve zcela novém designu, z našeho pohledu mírně inspirovaném úspěšnou řadou značky AEG s metalickým ovládacím panelem v horní části spotřebiče. Uživatelé nabídnou inovovaný buben WaveActive se speciálně tvarovanými otvory a unašiči prádla, aby docházelo k co nejjemnější péči o veškeré oblečení. Navíc s minimálním pomačkáním. Pomocí technologie IonTech vytvářející ionizovaný vzduch budou ještě účinněji odstraňovat skvrny a zajišťovat hygienické praní bez nutnosti používat vysoké teploty. Chybět nebude ani stále populárnější pára pro eliminaci pomačkání a osvěžení prádla.



Grundig

Německá značka patří už řadu let tureckému Arçeliku, pod který spadá například i značka Beko, ukázala mnoho nových produktů. My jsme se podívali hlavně na dva vymykající se běžným standardům. Prvním je již vyráběná domácí pěstírna bylinek. České zastoupení zvažuje její uvedení, minimálně by mohlo přijímat speciální objednávky tohoto produktu. Druhým je potom koncept chytré trouby, která trochu připomíná konvektomat. Trouba dokáže sama poznat typ vloženého pokrmu, přesně ho zvážit a dokonale připravit. Disponuje také připojením k vodovodu a tryskami, takže se po pečeni sama umyje. Uvedení výrobku pro nejnáročnější zákazníky na trh je zvažováno a je pravděpodobné, že se minimálně na zahraničních trzích objeví.



TexStyle 7 Pro
TexStyle 9
CareStyle

BRAUN

Jedním tahem Přes překážky I dozadu

Nahoru zaoblená 3D plocha BackGlide.
Protože 50 % všech vašich pohybů
jde směrem **dozadu**.



SI 7088



SI 9188



IS 7043



JURA

Specialista na automatické a především plnoautomatické kávovary schopné na stisk tlačítka připravit mléčné kávy uvede začátkem příštího roku na český trh tento prémiový model. JURA S8 je kávovar s barevným dotykovým displejem, systémem P.E.P. (pulzní extrakční proces), rozvíjejícím aroma kávy, a mlýnkem AromaG3 s dvojnásobnou rychlostí mletí. Umožňuje vysokou personalizaci nastavení a pochopitelně se vyznačuje vysoce kvalitním dílenským zpracováním.

Kromě tohoto stroje ukázala JURA na veletrhu ještě dva nové modely



pro profi segment, například do kanceláří nebo menších hotelů či restaurací. Konkrétně jde o kávovary JURA X6 a X8. Druhý jmenovaný dokáže připravit dvě mléčné kávy najednou.

Kärcher

Německý výrobce vysokotlakých čističů a profesionálních vysavačů vyrábí také rozličnou čistě domácí techniku. Novinkou je čistič pevných podlah FC 5, který současně vytírá a vysává. Obsahuje nádržku na čistou vodu, přičemž špinavou nasává do separátního zásobníku. Podobný výrobek s názvem AquaTrio prodává už několik let značka Philips a my ho v redakci více než dva roky používáme. Novinka Kärcher je ovšem dle naší zkušenosti z IFA lehčí a lépe se s ní manévruje. Dokonce s ní lze bez problému efektivně čistit schody.

Krups, Rowenta a Tefal

Francouzský výrobce Groupe SEB, který na českém trhu působí se všemi uvedenými značkami, se na IFA zatím nikdy neprezentoval veřejnosti. Výstavy se každoročně účastní a má zde prostor, do něhož umožňuje přístup výhradně



obchodním partnerům a novinářům. Na místě jsme si prohlédli nové kávovary řady Evidence, jejichž první kusy budou u vybraných prodejců dostupné ještě letos. V široké distribuci se pak objeví v roce příštím. Jedná se o kompaktní plnoautomaty ve zcela odlišném designu od dosavadní produkce značky Krups.

Dále naši pozornost upoutal kuchyňský robot, také značky Krups. Novinka řady Master Perfect je vybavena nerezovou mísou a kovovým příslušenstvím.



Kromě robotu byly na místě k vidění a k vyzkoušení nové žehlicí systémy Tefal nebo tyčové akumulátorové vysavače Rowenta, jejichž popularita nadále roste. Na obrázku modely nové řady Air Froce 360, která přichází i na český trh.



LG

Korejský výrobce prezentoval veškerou svou techniku v jedné hale včetně spotřební elektroniky. Rozhodně nelze říci, že by domácí spotřebiče hrály druhé housle, protože získaly velkorysý prostor. Je to dáno i faktem, že v rámci celého LG patří divize spotřebičů k nejziskovějším a vykazuje dlouhodobě dynamický růst. Z novinek, které budou velmi brzy v prodeji také na českém trhu, musíme zmínit pračkosušičku TwinWash, která bude k dostání v setu s minipračkou instalovanou pod hlavní spotřebič. Jde o kombinaci dvou pracích zařízení, abyste mohli prát dvě různé várky prádla najednou, případně použít minipračku samostatně pro menší prádlo či choulostivé oblečení, které by se mělo prát v ruce.



Další novinkou je robotický vysavač CordZero R9, který používá invertorový motor dosahující až 115 ti-



síc otáček za minutu. LG uvádí 20krát vyšší sací výkon než u běžných robotů. Na jedno nabití vydrží přístroj v chodu až 90 minut.

V kategorii vysavačů ještě zůstaneme, protože i LG vsází na bezdrátové tyčové modely v koncepci, s níž přišla jako první značka Dyson. Půjde o prémiová řešení pro náročnější zákazníky – vysavače budou dodávány rovnou se dvěma bateriemi a nabídnou též vysoký sací výkon. Na trhu se objeví pod označením CordZero A9.



Liebherr

Německý odborník na chladicí a mrazicí techniku přivezl na IFA svůj nový chytrý systém, který se netýká pouze jednoho či dvou modelů chladniček, nýbrž ho půjde instalovat do většiny současných nabídky včetně cenově dostupných modelů. Sada čipu a dvou kamer, instalovaných do chladicího prostoru, přidá spotřebiči moderní „smart“ funkce a připojí ho do domácí sítě. Nejde však o pouhé ovládání a nastavování na dálku. Systém je schopen sám poznat základní typy potravin (a nadále se pracuje na jeho vylepšování analýzou tisíců nových a nových fotek jídla) a automaticky je vést na seznamu v aplikaci. Podporována je hlasová asistentka Amazon Alexa a systém IFTTT, jež jsme popisovali v úvodu reportáže. Pokud zapomenete například u mrazničky ve sklepě otevřená dvířka, můžete nastavit, aby nahoře v bytě začala blikat všechna světla. Výhodou řešení Liebherr je možnost časem vyměnit čip za nový, vyspělejší bez nutnosti kupovat celou novou lednici.



Miele

Jedním z největších hitů letošního veletrhu byla nová trouba Miele Dialog, která nemá a asi nějakou dobu nebude mít na trhu konkurenci. Velmi zjednodušeně se jedná o kombinaci klasické a mikrovlnné trouby, byť Miele toto označení odmítá. Jde totiž o to, že trouba emituje vlny na frekvenci 915 MHz místo 2,45 GHz.



JURA WE8 Profesionální kávovar do kanceláří i na hotelový bar

ŠVÝCARSKÁ ZNAČKA JURA UVEDLA LONI NA ČESKÝ TRH ZAJÍMAVÝ PROFESIONÁLNÍ PLNOAUTOMAT, KTERÝ DOKÁŽE NA STISK TLAČÍTKA PŘIPRAVIT 12 KÁVOVÝCH SPECIALIT. PŘITOM PATŘÍ VKATEGORII PROFISTROJŮ MEZI KOMPAKTNÍ ŘEŠENÍ, KTERÉ NEZABERE MNOHO MÍSTA ANI V KUCHYŇCE MENŠÍ KANCELÁŘE. UŽIVATELSKÝ KOMFORT JEDNOZNAČNĚ ZVYŠUJE BAREVNÝ TFT DISPLEJ A KVALITU NÁPOJE V ŠÁLKU ZASE PATENTOVANÝ PULZNÍ EXTRAKČNÍ PROCES (P.E.P) Z DÍLNY SPOLEČNOSTI JURA.



Technologie P.E.P.

– inspirována baristy, vytvořena pro všechny

Že dokáže ten nejlepší šálek espressa připravit pouze vyškolený barista? S příchodem impulzního extrakčního procesu to už není pravda. JURA vytvořila revoluční technologii, která optimalizuje čas extrakce kávy a současně přes ni žene vodu v pulzech (frekvence nastavená kávovarem podle zvoleného množství vody). Výsledkem je úžasně temné ristretto s tím nejčistším a dokonale rozvinutým aroma, stejně jako silné espresso s plným tělem a aroma, na jaké jsme zvyklí v dobrých kavárnách.

Intuitivní ovládání

Kávovar má tradiční koncepci a designově vychází ze spotřebitelského modelu E8. Nechybí ani chromové prvky, a tak WE8 rozhodně v žádné kanceláři, hotelu nebo cukrárně nezapadne. Každého jistě zaujme barevný TFT displej s vyobrazenými kávami, takže i úplný laik, který se ve všech

variacích zejména mléčných káv nevyzná, provede jednoduše a rychle svůj výběr. Velmi praktické je taktéž vyjímání nádržky na vodu v horizontální rovině směrem k uživateli, nikoliv vertikálně vzhůru, kde se často nad kávovarem nachází v kuchyni skříňka. Doplnění vody je tedy snadné, rychlé a pohodlné.

Jednoduchá údržba

Kávovar používá vodní filtry CLARIS PRO Smart pro zajištění ještě lepší chuti kávy a současně ochranu kávovaru před vodním kamenem. Kávovar přitom dokáže filtr sám detekovat díky technologii I.W.S. a není potřeba o jeho přítomnosti kávovar informovat manuálním nastavením v menu. Samozřejmostí jsou potom proplachovací a čisticí programy spolu s novým řešením pro tvorbu mléčné pěny – k jeho kompletnímu vyčištění také stačí stisk tlačítka. Hygieničnost kávovaru a jeho čištění potvrzuje i certifikát TÜV.

www.jura.com

Elektromagnetické záření je podle zjištění Miele při nižší frekvenci účinnější, lépe proniká do jídla a ohřívá ho rovnoměrněji a rychleji. V kombinaci s klasickým pečením a dalšími chytrými



technologiemi dokáže při dosažení nejlepších chuťových výsledků zkrátit čas přípravy až na polovinu ve srovnání s konvenčními troubami. V pecicím prostoru jsou ještě dvě čidla měřící

míru absorpce záření jídlem, tudíž trouba sama dokáže určit optimální výkon a poznat, kdy je jídlo skutečně hotovo. Jelikož by použitá frekvence záření mohla kolidovat se současnými mobilními technologiemi, má trouba neprůhledná dvířka, aby nemohly v žádném případě elektromagnetické vlny uniknout. Troubu Dialog očekávejte na trhu až příští rok na jaře. Za její unikátní systém a technologie si připlatíte, oficiální cenovka je 7 990 eur.

Nespresso

Z novinek pro systém Nespresso, které dodávají na trh značky De'Longhi a Krups, se v Česku nově objevuje kávovar Essenza Mini. Jde o nejmenší model pro Nespresso na světě, nicméně nás zaujal především typ Lattissima One. Ten pro Nespresso vyrábí italské De'Longhi. Jde také o kompaktní stroj, ovšem plnoautomatického typu. Nádobka na mléko má dostatečný objem pro přípravu jednoho caffè latte nebo cappuccina (proto také název One). Cílen je na menší domácnosti nebo „singles“, případně ty, kteří preferují většinou čisté espresso, ale čas od času neodolají mléčné kávě.



Philips

Nizozemský výrobce přivezl na IFA spoustu novinek. Nám padly do oka hlavně výrobky z kategorie péče o chrup, a to zejména nové kartáčky Sonicare DiamondClean Smart vybavené senzory a připojením k chytrému telefonu, aby vás naučily správně pečovat o zuby



a informovaly vás o tom, jak postupovat při konkrétním čištění. Volitelně si pak můžete dokoupit sadu Sonicare Breath tvořenou analyzátelem dechu, čističem jazyka a sprejem na jazyk. Díky spojení kartáčku a chytrého telefonu můžete sledovat výsledky své péče o celá ústa. K připojení slouží široce rozšířená technologie Bluetooth.

Samsung

Ze společnosti Samsung nás na veletrhu přivítal její početný tým z divize domácích spotřebičů a představil nám klíčové novinky. Tou nejvýznamnější jsou pračky QuickDrive se dvěma motory – jeden otáčí bubnem a druhý zcela nezávisle zadní stěnou bubnu. Při otáčení obou částí v protichůdném směru dochází v pračce k většímu víření vody, a Samsung je tak schopen zkrátit standardní cykly až o 50 % bez zvýšení spotřeby vody a energie. Nejde o žádné zkrácené programy pro málo znečištěné prádlo. I plný buben prádla vyperou v maximální kvalitě, a většinou s dobou trvání kolem jedné hodiny. U novinek, které dorazí do Česka na přelomu zimy a jara v roce 2018, nechybějí ani sekundární dvířka AddWash, díky nimž můžete přidat zapomenuté prádlo kdykoliv během praní, konektivita včetně aplikace s podporou češtiny a parní programy. Současně budou k pračkám k dispozici designově sladěné sušičky s tepelnými čerpadly a úsporným provozem. Na fotce modely řady WW7800M. V prodeji budou i cenově dostupnější varianty v kompletně bílém designu s označením WW6800M.



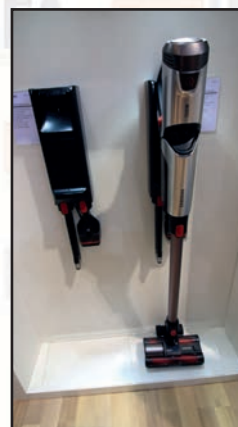
Dalším velkým tématem jsou pro Samsung chladničky. Kromě toho, že nyní vstoupila firma na náš trh s vestavnými modely s oddělenými chladicími

okruhy (nedochází k vysušování čerstvých potravin), což není obzvláště ve „vestavbách“ běžná konstrukce, chystá také volně stojící novinky. Například čtyřdveřové americké lednice dokonce se třemi samostatnými okruhy (na fotce). Jeden okruh je pro chladicí část v horní polovině spotřebiče. Dolní část tvoří nalevo samostatná šuplíková mraznička za jedněmi dvířky a multitemplotní zóna za druhými. Tuto část bude možné variabilně používat jako mrazničku, nulovou zónu nebo chladničku.



Pro Samsung jsou důležité i vysavače. Uvádí na trh hned několik robotických včetně modelů s vysokým sacím výkonem. Jde o vysavače POWERbot řady VR7000 (na fotce) a nový top model VR9300.

Dále jsme si prohlédli nové akumulátorové tyčové vysavače, které Samsung označuje za nejvýkonnější na trhu – model POWERstick PRO schopný dosáhnout až 150W sacího výkonu, což je úroveň sání u silných síťově napájených vysavačů. Mezi jeho další přednosti patří výklopná rukojeť, díky které lze vysavač prakticky položit na zem a bez problému se dostat i pod nábytek. Hubice se při sklopení nezdvihne, takže je účinnost vysávání zajištěna. Dodáván bude na trh v několika verzích včetně nejvybavenější s bohatým příslušenstvím. Cenové rozpětí modelů se bude pohybovat mezi 400 a 800 eur.



Dirt Devil



jaký prostor potřebujete vysát. V každém případě dokonale padnou do ruky a zbytečně ji nenamáhají.

Chytré ovládání

V horní části vysavače vždy na očích je umístěn LED indikátor nabití, stejně jako ovládání takzvaného módu Boost pro zvýšení sacího výkonu na maximum. Nechybí ani tlačítko pro aktivaci a deaktivaci motorizovaného kartáče. Celý ovládací systém se nazývá Smart Control™.



VÝKON BEZ KOMPROMISŮ A ŽÁDNÉ KABELY

DIRT DEVIL PŘEDSTAVUJE NOVOU VLAJKOVOU ŘADU BLADE

LEGENDÁRNÍ AMERICKÁ ZNAČKA ÚKLIDOVÉ TECHNIKY ZAŘAZUJE DO SVÉ NABÍDKY NA ČESKÉM TRHU ZBRUSU NOVOU ŘADU AKUMULÁTOROVÝCH VYSAVAČŮ BLADE. VYSAVAČE ZAUJMOU SVÝM NEBÝVALÝM VÝKONEM, ZCELA SROVNATELNÝM S BĚŽNÝMI ZE SÍTĚ NAPÁJENÝMI MODELÝ, A TAK SE NEZALEKNOU ANI HLOUBKOVÉHO ČIŠTĚNÍ KOBERCŮ. PŘITOM SI ALE PONECHÁVAJÍ SNADNOU MANIPULOVATELNOST, KOMFORTNÍ OVLÁDÁNÍ A VŠESTRANNOST DÍKY PRAKTICKÉMU PŘÍSLUŠENSTVÍ, KTERÝ Z NICH UČINÍ I VYSOCE VÝKONNÝ RUČNÍ VYSAVAČ. UPLATNĚNÍ TAK NAJDOU NEJEN V DOMÁCNOSTI, ALE TAKÉ NAPŘÍKLAD PŘI VYSÁVÁNÍ AUTA.

Nová řada Blade navazuje na loňské řady akumulátorových vysavačů značky Dirt Devil, bere si z nich to nejlepší a přidává navíc nekompromisní výkon doplněný o maximální flexibilitu a všestrannost. Nejdůležitější je u ní vysoký sací výkon srovnatelný s běžnými ze sítě napájenými vysavači, takže se tyto nové modely mohou jednoznačně stát hlavním nástrojem pro úklid celé domácnosti. Uživatelé u nich ocení okamžitou připravenost k úklidu a jednoduchou manipulaci. Ve svém nitru pak nové modely skrývají některé zajímavé a užitečné technologie.

Direct Helix Technology™

Zmínit je nutné určitě inovativní Direct Helix Technology zajišťující optimalizovaný průtok vzduchu bez ohledu na to, v jaké pozici se vysavač nachází. Můžete s ním tak bez obav vysávat pavučiny pod stropem nebo prach ze záclonových konzol,



aniž by se snížila účinnost separace nečistot. Cyklonová jednotka je totiž umístěna v horizontální poloze a orientace vysavače směrem k podlaze nebo ke stropu na ni nemá žádný vliv.



Motorizovaný kartáč

Podlahová hubice samozřejmě obsahuje motorizovaný kartáč zvyšující účinnost úklidu jak na pevných podlahách, tak především na kobercích.

Ergonomické držadlo

Pohodlné držení vysavače a jeho vyvážení jsou klíčové pro dlouhodobou spokojenost s akumulátorovým tyčovým modelem. Modely Blade lze držet hned dvěma způsoby v závislosti na tom,



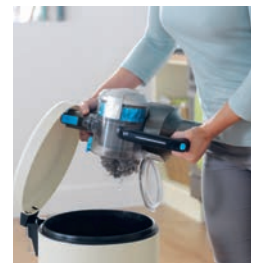
24V nebo 32V Li-Ion

akumulátory s rychlým dobíjením

Modely Blade přicházejí na trh ve dvou verzích. Základ nabídky tvoří modely s 24V akumulátory a vydrží až 35 minut na jedno nabití. Vyšší modely jsou vybaveny 32V bateriemi a vydrží vysávat až 45 minut. U všech platí rychlé dobíjení za pouhé 4 hodiny.

Jednoduché vysypávání nečistot

Na boku vysavače stačí otevřít víko a veškerý prach a špína vypadnou do odpadkového koše. Nedochází k žádnému dotyku rukou a nečistot. Vše je rychlé, snadné a hygienické. Zásobník na nečistoty má velký objem 0,6 l a není nutné ho vysypávat tak často.



4 modely na výběr

Aktuálně zařazuje Dirt Devil do nabídky modely Blade DD767-1 a DD767-2 s 24V Li-Ion akumulátory. Druhý jmenovaný obsahuje v příslušenství navíc ještě parketovou hubici a hubici pro vysávání schodů a zvířecích chlupů. Výkonnější modely s 32V bateriemi jsou také dva – základní s označením DD777-1 a vybavenější DD777-2 doplněný o zmíněné příslušenství pro údržbu parket a úklid schodů / zvířecích chlupů.

40V nejvýkonnější model připraven k uvedení

Na začátek příštího roku pak chystá Dirt Devil ještě rozšíření řady o nejvýkonnější model se 40V akumulátorem, nejvyšším sacím výkonem a vydrží až 60 minut na jedno nabití.

dirtdevil.basys.cz

Amica

Dream Wash

Amica



Portfolio praček a sušiček Amica se brzy rozšíří.

Řada Dream Wash byla představena na veletrhu IFA

Projekt nové generace předem plněných praček a sušiček značky Amica dospěl k sériové výrobě a vy se již během několika měsíců můžete těšit na nové technologicky a funkčně vyspělé modely. Amica novinky představila na nedávném veletrhu IFA, kde upoutaly pozornost jak laiků, tak profesionálů z oboru.

Snové praní se blíží

Pračky a sušičky Dream Wash posouvají značku Amica zásadním způsobem vpřed na trhu spotřebičů pro péči o prádlo. V první řadě mají novinky velmi moderní design, který láká k jejich bližšímu prozkoumání. Technologicky patří mezi špičku na trhu, protože používají spolehlivé, tiché a účinné invertorové motory, díky jejichž nasazení spadají až do energetické třídy A+++. Nejvyšší modely nabídnou vysokou kapacitu až na 9 kg prádla a v případě praček dokonce automatické dávkování tekutého detergentu z integrovaného zásobníku. Pračky si tak vezmou přesně tolik pracího prostředku, kolik bude potřeba pro danou várku prádla. Chybět u nich nebude ani parní program s pravou párou vytvářenou v generátoru a vypouštěnou do bubnu tryskou. Za samozřejmost lze považovat u sušiček nasazení tepelného čerpadla a energeticky nenáročný provoz.

Konkrétní informace o jednotlivých modelech budou uveřejněny později před samotným nástupem novinek na trh, abyste měli dostatek informací pro jednotlivé objednávky.



Amica



Aktuální nabídka praček Amica

Přestože bude nástup novinek Dream Wash pro značku Amica z hlediska příštího roku zásadní, i v současnosti naleznete v portfoliu zajímavá a cenově dostupná řešení pro širokou základnu spotřebitelů. Pračky nabízejí kapacitu až na 7 kg a vybrané modely nesou označení nejúspornější energetické třídy A+++. V nabídce nechybí model se 1400 ot./min. ani úzké pračky s hloubkou 49,5 cm. A to s bohatou programovou výbavou, v níž zaujme expresní 15minutový program pro běžně nošené nezašpiněné oblečení.

Pokud bychom měli doporučit některé modely, určitě by to byla 7kg pračka PPF 71423 W pracující v energetické třídě A+++. Její ovládání usnadňuje velký přehledný displej, pod nímž jsou umístěna tlačítka pro doplňkové funkce. Pračka má hloubku pouze 49,5 cm. Odstřeďovat dokáže až při 1400 ot./min. Z nabídky sušiček je to potom model SUPF 812 W schopný usušit až 8 kg prádla. Díky technologii tepelného čerpadla nese označení energetické třídy A++.

Ať jde o chystané pračky a sušičky řady Dream Wash, nebo o modely prodávané v současnosti, máte u značky Amica jistotu, že svým zákazníkům nabízí kvalitní a cenově dostupné řešení. Amica dlouhodobě posiluje svou pozici na českém trhu a nadále probíhá její úspěšná expanze napříč Evropou. Dokládá to i její každoroční přítomnost a účast na veletrhu IFA v Berlíně. Kromě nové péče o prádlo chystá firma ještě další novinky v kategoriích chlazení i varné techniky. Těšit se na ně můžete v průběhu roku 2018.





Úzké a vrchem plněné pračky

Přibylo invertorů, smart prvky jsou stále běžnější

Trh praček patří dlouhodobě mezi velmi stabilní a nebude, ani nemůže vykazovat podobnou dynamiku jako ten se sušičkami. K posunům na něm dochází spíš pozvolna – jako když několik posledních let výrazněji stoupá poptávka po pračkách s vyšší kapacitou, tedy na 8 kg a více. A plíživé změny se dotýkají také „slim“ a vrchem plněných praček, na které zaměříme pozornost v tomto vydání.

„Slimky“

U úzkých předem plněných praček vnímáme dva hlavní trendy – navyšování jejich kapacity při dosažení ještě menší hloubky a viditelný rozmach invertorových motorů. V našem přehledu sice naleznete hned několik praček s klasickým kolektorovým motorem, nicméně jde hlavně o modely prodávané už nějakou dobu. Většina nově uváděných praček ve středním a vyšším cenovém segmentu už používá invertor, jehož hlavní výhodou je úspornější a tišší provoz. Bezuhlíkový motor se dále vyznačuje vyšší životností a většina výrobců na něj poskytuje záruku 10 nebo více let. Stačí se podívat na základní specifikace u zařazených praček a dle energetické třídy a hlučnosti lze v zásadě ihned poznat, zda je daný spotřebič vybavený invertorem. Pro lepší orientaci jsme ale pečlivě prostudovali technické specifikace zařazených modelů a typ motoru explicitně uvádíme.



Hlavním tématem současnosti je konektivita, a jak ukázal letošní ročník veletrhu IFA, žádná změna nás v příštích letech nečeká. Za smart dnes můžeme označit mnoho praček, nejenom top modelů. Je však potřeba rozlišovat mezi pračkami s wi-fi a těmi s NFC (tedy Bluetooth). Pouze pračky s wi-fi mohou nabídnout ovládání na dálku bez omezení. U těch s NFC je nutné být v jejich dosahu.

Za úzké pračky jsou považovány modely s hloubkou pod 50 cm. My jsme do přehledu zařazovali primárně ty, jejichž hloubka osciluje kolem 45 cm, takže ani jedna pračka v přehledu nenabízí kapacitu vyšší než 7 kg. S hloubkou těsně pod 50 cm existují dnes i 8kg pračky, což může být pro některé zákazníky při výběru zásadní informace.

„Vrchovky“

Není žádným tajemstvím, že segment shora plněných praček pozvolna a dlouhodobě klesá, zatímco ty předem plněné ještě posilují svou dominantní pozici. Některé firmy proto trh „vrchovek“ zcela nebo z větší části opustily – například BSH nebo Gorenje. Určitý dopad na něj měl i první „pád“ Fagoru v roce 2013, jehož nabídka stála na platformě francouzského Brandtu. Po rozdělení původních struktur ale Fagor o tyto výrobní kapacity přišel.

Vzhledem k vývoji trhu i tomu, že vrchem plněné pračky patří k významnějším prodejním artiklům primárně v postkomunistických zemích střední Evropy, do jejich budoucnosti firmy příliš neinvestují. Inovace do nich pronikají pomalu a taková konektivita by jim byla úplně cizí, kdyby letos nepředstavila značka Candy „vrchovku“ s technologií NFC. Do určité míry se etablovaly v těchto pračkách invertorové motory, ale nejsou určitě tak běžné, jako je tomu u předem plněných modelů. Přímý pohon bez řemene pak nabízí v kategorii horního plnění pouze společnost Whirlpool. Nazývá tento motor jako ZEN.

AEG L85470SL

- A+++
- 6,5 kg
- 1 400 ot./min.
- Invertorový motor
- 49 dB(A) praní /
75 dB(A) odstředování
- Hloubka 45 cm

Pračka značky AEG používá inteligentní systém OptiSense pro optimalizaci praní na základě množství prádla vloženého do bubnu. Upravuje se jak spotřeba energie a vody, tak délka pracího cyklu. Vedle standardních programů nabízí i rychlé 20minutové praní 3 kg prádla, nízkoe energetický program Super Eco 15 či speciální programy pro džíny, peřiny či závěsy. Zajímavý je též rychlý intenzivní prací cyklus. U vybraných cyklů lze volitelně aktivovat jejich zkrácení. Nechybí přehledný LCD displej. Ročně pračka spotřebuje dle odhadu 151 kWh energie a 9 550 l vody. Na invertorový motor poskytuje výrobce 10letou záruku.



Úzké předem plněné pračky



Amica PPF 71202 W

- A++
- 7 kg
- 1 200 ot./min.
- Kolektorový motor
- 59 dB(A) praní /
76 dB(A) odstředování
- Hloubka 47 cm

Na začátku letošního roku zařadila do své nabídky Amica několik nových praček v úzkém provedení. Tento model vybavený množstevní automatikou disponuje celkem 23 programy, mezi kterými najdeme mimo jiné volbu pro jemné praní nebo rychlé praní. Praktický je též superkrátký program s dobou trvání 15 minut nebo 60minutový program s teplotou vody 60 °C. Odhadovaná roční spotřeba energie pračky je 197 kWh, v případě vody je to 10 120 l.

Beko Superia WRE 6532 B0

- A++
- 6 kg
- 1 000 ot./min.
- Kolektorový motor
- 60 dB(A) praní /
78 dB(A) odstředování
- Hloubka 41 cm

Z úspěšné řady Superia značky Beko zařazujeme do přehledu úzkou pračku se systémem AquaFusion, který slouží k maximálnímu využití pracího prostředku. Jeho část bývá u běžných praček spláchnuta s vytékající vodou. Beko dále zdůrazňuje bohatou programovou výbavu včetně programu BabyProtect pro hygienické praní s dokonalým vymáčáním prádla. Dále nechybí program pro praní vlny, prádla určeného k ručnímu praní nebo 14minutový program Xpress Super Short (max. 2 kg prádla). Pračka používá k ohřevu vody takzvané Hi-Tech topení posílené niklem, chránícím ho proti korozi. Ovládání pračky usnadňuje přítomný displej. Odhadovaná roční spotřeba činí 173 kWh v případě energie a 8 580 l v případě vody.



Bosch Serie 6 WLT24440BY

- A+++ – 20 %
- 6,5 kg
- 1 200 ot./min.
- Invertorový motor
- 52 dB(A) praní / 76 dB(A) odstředování
- Hloubka 44,6 cm

Tato pračka s invertorovým motorem, jež Bosch nazývá jako EcoSilence Drive a poskytuje na něj 10letou záruku, zaujme funkcí VarioPerfect. Uživatel může aktivací této funkce zkrátit dobu praní až o 60 %, nebo naopak praní prodloužit, ale zajistit až 30% úsporu energie. Na přehledném displeji je kromě mnoha dalších informací indikována i spotřeba energie pro zvolený program. Samozřejmostí je detekce množství vloženého prádla do bubnu a přizpůsobení pracího cyklu. V programové nabídce naleznete speciální prací cyklus pro alergiky, rychlé praní na 15 nebo 30 minut, dále program pro košile/halenky, peří nebo vlnu. Za pozornost též stojí extra tichý noční program a volba pro čištění a údržbu bubnu. Ročně pračka spotřebuje dle odhadu pouze 119 kWh energie a 8 800 l vody.



Candy Bianca BWM 137PH6/1-S

- A+++ – 20 %
- 7 kg
- 1 300 ot./min.
- Invertorový motor
- 51 dB(A) praní / 76 dB(A) odstředování
- Hloubka 40 cm

Na veletrhu IFA představená nová pračka Bianca není samozřejmě pouze jedna, ale jde o novou řadu čítající vícero modelů včetně těch z kategorie „slim“. Pouhých 40 cm hluboká pračka Candy má kapacitu na 7 kg prádla. Její největší technologickou devízou je konektivita a možnost podrobných nastavení či diagnostiky pomocí aplikace. V angličtině můžete pračku dokonce ovládat hlasem a ptát se jí například na doporučení, jak vyprat určitou skvrnu. Tradiční ovládání pak řeší Candy pomocí ovladače kombinovaného s displejem. Pračka má díky tomu velmi čistý design. Odhad roční spotřeby činí 123 kWh energie a 9 600 l vody. Na invertor je poskytována záruka 11 let.

Gorenje W6523/S

- A+++
- 6 kg
- 1 200 ot./min.
- Kolektorový motor
- 56 dB(A) praní / 70 dB(A) odstředování
- Hloubka 44 cm

U této pračky najdete technologii SensoCare z dílny společnosti Gorenje. SensoCare optimalizuje celý proces praní včetně použitého množství vody, její teploty, doby trvání programu a rychlosti odstředění podle typu textilie. Některé programy pak mohou být modifikovány pomocí volitelných funkcí – NormalCare zvolí optimální kombinaci všech 4 zmíněných parametrů pro každé praní, AllergyCare pracuje s větším množstvím vody a delším mácháním, TimeCare zkrátí praní a EcoCare šetří energii. Pračka má samozřejmě také systém pro vážení prádla v bubnu, podle něhož vhodně nastaví celý proces praní. Dále musíme zmínit speciální program pro čištění bubnu, rychlé praní na 17 minut, úsporné praní bavlny při 20 °C nebo tiché noční praní. Celkově nabízí pračka 23 programů. Za rok spotřebuje podle odhadu 149 kWh energie a 9 209 l vody.





ÚSPORA NEJEN MÍSTA, ALE I VAŠÍ ENERGIE. TO JSOU PRAČKY SLIM

V kategorii úzkých praček se daří na trhu společnosti Samsung s její řadou Slim. Tyto pračky se zaručeně vejdou do každé domácnosti, a přitom nepostrádají moderní funkce a inovativní technologickou výbavu.

Úzké pračky s dvířky AddWash

Ideálním modelem z celé řady Slim je automatická pračka Slim AddWash WW70K52109W/ZE. Tato pračka pojme až 7 kilogramů prádla, patří do energetické třídy A+++ a navíc je prostorově úsporná. S hloubkou pouhých 45 cm tak jednoduše najde své místo v každém panelákovém bytě, jelikož výrazněji nezasahuje do už tak malého prostoru. Navíc je předem plněná, a poskytne tak nad sebou další cenné úložné místo. Kvůli svým zmenšeným rozměrům ale rozhodně neztrácí na své kapacitě. Praní prádla by mělo být především nenáročnou činností – pračka Samsung proto pro usnadnění práce nabízí 13 programů a 7 speciálních funkcí, které nejenže uživateli usnadní práci, ale také prodlouží životnost spotřebiče i samotného oblečení. Pračky s označením AddWash jsou vybaveny speciálními dvířky, kterými je možné vkládat prádlo nebo přidat aviváž kdykoliv v průběhu pracovního cyklu.

Řady WW4100 a WW4000

Do malých prostorů jsou stejně tak vhodné i pračky z modelových řad WW4100K a WW4000J s hloubkou 45 a 40 cm (záleží na konkrétním modelu), které si své majitele získají nejen jedinečnými funkcemi, ale i prvotřídním designem a vybavením. Pračka WW60J4260HW/ZE nabízí funkce, které z praní udělají snadnou a rychlou záležitost s dokonalým výsledkem. Technologie EcoBubble™ vytváří aktivní pěnu obohacením lázně o kyslík, díky které se účinné látky pracího prostředku aktivují i při nižších teplotách, a praní tak bude stejně kvalitní a navíc šetrnější. Tam, kde se dříve pralo na 60 °C, nyní postačí jen 40 °C pro stejný výsledek. Stejně tak jako další model WW60J4210LW/ZE si i tato pračka poradí s velmi odolnými

skvrnami díky unikátní funkci Bubble Soak. Ta po spuštění působí 30 minut před zvoleným programem a spočívá v intenzivním působení aktivní pěny přímo na tkaninu. Po ukončení funkce Bubble Soak následuje praní prádla ve zvoleném programu.

I u mělkých praček typu WW70K42101W/ZE nebo WW60J4210JW/ZE je při praní samozřejmostí minimální hluk.

To společně s dlouhotrvajícím výkonem pračky zajišťuje digitální invertorový motor, ve kterém nedochází k mechanickému tření a opotřebením jeho součástí. Samsung navíc dlouhodobou životnost pračky garantuje 10letou zárukou na motor.

Všechny modely praček z řady Samsung Slim jsou vybaveny automatickým systémem Smart Check pro sledování případných chyb. Tento systém danou závadu zjistí, diagnostikuje problém a poskytne snadné řešení pomocí mobilní aplikace, čímž svým majitelům šetří čas a náklady na přivolání opraváře, který není vždy nutný. Ovládací panel v českém i slovenském jazyce je pak u všech těchto praček zárukou ještě snazšího a přehlednějšího používání.



Hotpoint AQS73D 29 EU/B

- A+++
- 7 kg
- 1 200 ot./min.
- Invertorový motor
- 56 dB(A) praní / 76 dB(A) odstředování
- Hloubka 44,6 cm

Stálící nabídka značky Hotpoint je již mnoho let řada Aqualtis s neotřelým designem, jehož dominantním prvkem jsou stříbrná dvířka s integrovaným ovládním a displejem. Programová nabídka čítá 12 položek, mezi nimiž najdete i speciální cykly pro praní ložního povlečení a ručníků, košil nebo tmavého prádla. Hotpoint pak akcentuje přítomnost antialergenního programu a programu pro péči o dětské prádlo. Otočný volič doplňují displej s českým menu a dotykové plochy s ikonkami doplňkových funkcí. Ročně by měla pračka spotřebovat 173 kWh energie a 10 607 l vody.



LG F72J7HY0W

- A+++ - 10 %
- 7 kg
- 1 200 ot./min.
- Přímý pohon bez řemene
- 58 dB(A) praní / 76 dB(A) odstředování
- Hloubka 45 cm

Zbrusu nová pračka korejského výrobce byla na trh uvedena v průběhu letošního léta. Jedná se o model stojící na přímém pohonu bubnu Direct Drive se systémem 6 Motion DD. Buben používá 6 různých pohybů pro co nejjemnější a neúčinnější péči o prádlo. Novinku můžete připojit i do domácí sítě a na dálku ji nastavovat, monitorovat či diagnostikovat. LG své chytré spotřebiče s konektivitou označuje jako Smart ThinQ. Standardní nabídku tvoří 16 programů včetně parních a 16 přídavných funkcí. Pračka také používá systém přímého vstříkávání do bubnu – LG ho nazývá jako TurboWash. Odhadovaná roční spotřeba dosahuje 156 kWh energie a 7 300 l vody.

Philco PLDS 1263 Crown

- A+++
- 6 kg
- 1 200 ot./min.
- Kolektorový motor
- 59 dB(A) praní / 76 dB(A) odstředování
- Hloubka 47 cm

Z portfolia značky Philco zařazujeme do přehledu tuto pračku s velkým přehledným displejem a ovládacím panelem v češtině. Pračka má 16 programů – standardní sadu doplňují speciální cykly pro praní džínů, oblečení určeného k ručnímu praní, sportovních oděvů nebo dětského oblečení. Samozřejmě nemůže ani model Philco postrádat rychlý program. Roční spotřeba je dle odhadu 153 kWh energie a 9 240 l vody.



PRAČKA JE JEN PŮLKA PRANÍ. PROČ JÍ DOPLNIT O SUŠIČKU?

Představa dokonale čistého prádla při vkládání do skříně je mýtus. Protože se na prádlo na sušáku chytá prach, pyly i pachy z okolí, výsledek má pak k čisto skvoucímu prádlu poměrně daleko. Doporučte proto svým zákazníkům sušičku Beko, a to i do malého bytu!

**"STAČÍ CHVILKA
A MŮŽETE UKLÍZET
PRÁDLO DO SKŘÍNĚ."**

- KOUPII SUŠIČKU BEKO

Pračky Beko jsou připravené na každý typ prádla. S programem StainExpert™ zvládnou vyprat až 24 různých druhů skvrn z triček, košilí i sportovního a jemného oblečení. Díky speciální konstrukci zase neobtěžují svým hlukem a ProSmart™ inverterový motor je zárukou úsporného provozu a dlouhé životnosti. To vše je zárukou, že zákazník z pračky Beko vyndává voňavé a čisté prádlo s minimem úsilí. Ale pak to přichází. Musí rozložit sušák, prádlo pověsit a pak ho ještě vyžehlit. Buď doma zakopává o sušák, nebo hlídá, zda se venku nežene přeháňka. Nehledě na to, že shcne prádlo dlouho a mezitím na něm ulpívají nejrůznější alergeny a pachy z okolí.

Řešením je proto doplnit pračku Beko o dalšího parťáka – sušičku Beko. První argument zákazníků asi bude, že přeci zabere plno místa. Vůbec ne. Díky mezikusu je možné umístit sušičku hlubokou i užší pračku, takže nebude zabírat žádné místo navíc. Nebo jí lze dát třeba na balkón. Sušičky Beko není nutné napojovat na odpad, mají vyjímatelnou nádobu na kondenzát a snadno přístupný filtr, a tak k jejich provozu stačí opravdu jen zásuvka. A směr otevírání dveří je možné otočit.

A jaké jsou další výhody sušiček Beko?

Vyprané prádlo během chvilky

Sušička a pračka Beko jsou dokonalý pár pro nejrychleji suché a čisté prádlo. S pracím programem Xpress Super Short a sušícím programem Express jsou šaty čisté a suché už za 63 minut!

Konec žehlení

Prádlo ze sušičky Beko může jít rovnou do skříně. Šetrné pohyby bubny minimalizují pomačkání a prádlo se tak nemusí žehlit.

Úsporný provoz

Díky inverterovému motoru a topnému tělesu EcoGentle™ se sušičky Beko řadí do energetických tříd A++ až A+++ -10%. Náklad na jejich provoz je tak minimální a šetří životní prostředí.

Zbaví prádlo alergenů

Se sušičkou Beko je suché prádlo dokonale čisté, bez prachu, chlupů a mikroorganismů. Je tak ideální do každé domácnosti s malými dětmi či s alergiky.

Šetrné sušení prádla

S bubnem AquaWave® a senzory OptiSense® je usušené prádlo hebké a nadýchané a dokonce lze v sušičkách Beko usušit i sportovní oděvy se zachováním jejich funkčních vlastností. Sušička DH 8534 CSRX má i držák obuvi, se kterým usuší jak promáčené tenisky, tak velmi jemný svetr.

Takže až se příště zákazníci zeptají, jaká pračka je nejlepší pro dokonale čisté prádlo, doporučte jim sušičku Beko. Díky ní bude praní prádla konečně bez práce, za minimum času a s perfektním výsledkem!

**"SUŠIČKU DOPORUČUJI,
PO DLOUHÉ DOBĚ MÁM
PRÁZDNÉ KOŠE NA PRÁDLO."**

- KOUPII SUŠIČKU BEKO

Romo WFR1060S

- A++
- 6 kg
- 1 000 ot./min.
- Kolektorový motor
- 59 dB(A) praní /
73 dB(A) odstředování
- Hloubka 41 cm

Z katalogu tradiční české značky jsme zvolili model pračky s tradičním ovládním pomocí otočného voliče, jenž je doplněn tlačítky pro volitelné funkce a LED displejem zobrazujícím zbývající čas do konce programu. Na českém ovládacím panelu se nachází 16 programů – například rychlý 15minutový, ale i položky jako Kabáty, Košile, Jeans nebo Sport. Volitelně lze u některých programů praní zkrátit nebo dosáhnout nižší hluchnosti použitím funkce pro noční praní. Ročně by měla pračka spotřebovat 173 kWh energie a 9 900 l vody.



Samsung WW70K52109W

- A+++
- 7 kg
- 1 200 ot./min.
- Invertorový motor
- 54 dB(A) praní /
73 dB(A) odstředování
- Hloubka 45 cm

Během letošního jara zaměřily na trh také modely praček AddWash ve slim provedení. Samsung je velmi podrobně prezentoval hned v prvním letošním vydání magazínu SELL. Model zvolený do přehledu používá dvojitá dvířka (výklopná malá dvířka v hlavních dveřích), díky kterým lze přihodit zapomenuté prádlo do bubnu kdykoliv během praní. Nepostrádá ani technologií Eco Bubble pro dokonalé smísení vody, prášku a vzduchu, které vytvoří aktivní pěnu. Ta umožňuje prát při stejné účinnosti s nižší teplotou vody. Z této technologie pak vychází doplňková funkce Bubble Soak, kdy je oblečení po určitou dobu namočeno do aktivní pěny, aby se lépe odstranily skvrny. Pračku pohání invertorový motor s 10letou zárukou. Odhadovaná roční spotřeba je 140 kWh energie a 7 400 l vody.

Whirlpool FreshCare+ FWSD71283WS EU

- A+++
- 7 kg
- 1 200 ot./min.
- Invertorový motor
- 56 dB(A) praní /
84 dB(A) odstředování
- Hloubka 43,5 cm

Zcela novou řadu praček FreshCare+ velmi podrobně představuje společnost Whirlpool v tomto vydání na stranách 44 až 46. Do přehledu zařazujeme model vybavený technologií 6. smysl (optimalizace programu pomocí senzorů), systémem pohybu bubnu SoftMove a funkcí Clean+, která umožňuje přídavnou volbu úrovně zašpinění prádla. Samotná funkce FreshCare+ pak slouží k zamezení vzniku zápachu v pračce, pokud prádlo po doprání nevyjmete z bubnu. Pračka pravidelně s bubnem hýbe a vypouští páru, aby udržela prádlo voňavé až 6 hodin po skončení praní. Dále musíme zmínit přítomnost programu Colours15° pro šetrné praní při teplotě vody 15 °C. Spotřeba energie za rok je dle odhadu 175 kWh, vody pak 10 670 l. Na invertorový motor platí prodloužená 10letá záruka.



Whirlpool



Nová řada praček Whirlpool **FreshCare+**

SVĚŽÍ PRÁDLO **DÍKY SÍLE PÁRY**

až 6 hodin po skončení praní



Osvěžení prádla díky **páře** a speciální **rotaci bubnu**

Oživuje vyprané prádlo a pravidelně ho po dobu šesti hodin provětrává.

www.freshcare.cz
www.whirlpool.cz



Technologie
6. smysl

Automaticky přizpůsobí spotřebu vody, energie a času pro každou fázi praní.



10 let záruka
na extra tichý motor



A+++

Bosch**Serie 6 WOT24457BY**

- A+++
- 6 kg
- 1 200 ot./min.
Kolektorový motor
- 59 dB(A) praní /
76 dB(A) odstředování

Aktuálně jediná vrchem plněná pračka v nabídce značky Bosch používá množstevní automatiku pro optimalizaci spotřeby vody a energie. Výrobce v kontextu s touto pračkou prezentuje hlavně program AlergiePlus, který díky použití vyšší teploty a přidavnému máchání chrání alergiky. Pračka vám také umožní vyprat až 2 kg prádla pomocí rychlého 30minutového programu, který lze zkrátit volitelně dokonce na 15 minut. Odhadovaná roční spotřeba 174 kWh řadí tento model do energetické třídy A+++. Předpokládaná spotřeba vody za rok je 9 240 l.

**Brandt
BT653HQE**

- A+++ - 10 %
- 6,5 kg
- 1 300 ot./min.
Invertorový motor
- 48 dB(A) praní /
74 dB(A) odstředování

Úsporná pračka francouzské značky je poháněna invertorovým motorem, díky kterému je ještě o 10 % úspornější, než vyžaduje energetická třída A+++. Disponuje pokročilým ovládacím panelem s velkým displejem a otočným voličem a LED indikátorem zvoleného programu. Co se týče programové palety, je na výběr 12 položek včetně OptiA 39 min, Flash 25 min, Džíny, Jemné nebo Kojeňecké prádlo. Volitelně lze aktivovat například funkce pro intenzivní praní nebo zkrácení programu. Roční odhadovaná spotřeba energie dosahuje 147 kWh a vody 9 115 l. V základních specifikacích nad textem si také všimněte velmi nízké úrovně hluchosti.

Candy**CST G382D-S**

- A+++
- 8 kg
- 1 200 ot./min.
Kolektorový motor
- 61 dB(A) praní /
77 dB(A) odstředování

Tento model Candy nabízí v kategorii vrchem plněných praček prodávaných v Evropě rekordní kapacitu 8 kg. Vybírat můžete z 15 programů, ale celkově jich lze používat mnohem více, protože tento model používá technologii NFC pro připojení chytrého telefonu. Pračku pak lze ovládat a stahovat do ní nové funkce a prací cykly. V aplikaci se také ukládají statistiky používání pračky a spotřeby energie. Mezi volitelnými funkcemi najdeme vedle standardních položek, jako jsou odložený start nebo volba teploty vody, funkci pro maximálně hygienické praní, extra máchání či 3 volby nastavení znečištění prádla. Ročně by měla pračka spotřebovat 196 kWh energie a 9 850 l vody.





Rommo

Čistá práce po tři generace

DVÍŘKA
NAHOŘE



ČESKÝ
OVLÁDACÍ
PANEL

BĚŽNÉ
PRANÍ
ZA
40 MIN.

NOVINKA

A⁺⁺⁺



LONG
LIFE
KONSTRUKCE

SOFT
DVÍŘKA



www.romocr.cz

Electrolux EWT1567VIW

- A+++ – 20 %
- 6 kg
- 1 500 ot./min.
- Invertorový motor
- 47 dB(A) praní / 77 dB(A) odstředování

Nejtišší pračka v přehledu, alespoň co se týče fáze praní, vydává hluk na úrovni pouhých 47 dB(A). Vděčí za to různým konstrukčním prvkům v čele s invertorovým motorem. Ten pomohl práce též k úspornému provozu. Electrolux na něj dává 10 let záruku. Ve specifikacích si všimněte i možnosti nastavit otáčky až na 1 500 za minutu. Spolu s klasickými či speciálními pracími programy jsou u tohoto modelu ještě programy parní. A to jak v kombinaci s klasickým praním vodou, tak čistě samostatně – tedy pro parní osvěžení prádla. Zmíňme také množstevní automatiku, funkci TimeManager pro zkrácení programu a certifikát Woolmark Blue. Pračka by měla ročně spotřebovat 122 kWh energie a 8 990 l vody.



Romo WTR1061E

- A+++
- 6 kg
- 1 000 ot./min.
- Kolektorový motor
- 58 dB(A) praní / 78 dB(A) odstředování

Žhavou novinkou, již jsme si poprvé prohlédli na prezentační akci společnosti Elmax letos v červnu, jsou nové „vrchovky“ značky Romo. Jedná se o velmi kvalitní výrobky, které Elmaxu dodává francouzský Brandt. Tento model s kompletně českým ovládacím panelem používá 12 programů a několik doplňkových funkcí, jako je možnost uložení oblíbeného cyklu, odložený start nebo předpírka. Pračka vybavená displejem dle odhadu ročně spotřebovává 153 kWh energie a 8 940 l vody.

Whirlpool TDLR 70230

- A+++
- 7 kg
- 1 200 ot./min.
- Přímý pohon bez řemene
- 49 dB(A) praní / 71 dB(A) odstředování

Přehled praček uzavřeme technologicky vyspělým modelem značky Whirlpool s přímým pohonem, který se nazývá ZEN. Na tento typ bezřemenného pohonu je poskytována dokonce 20letá záruka. Pračka je díky němu spolehlivější, tišší a úspornější. Pozornost věnujte určitě i velkému displeji, bohaté nabídce programů s rychlými cykly (15 nebo 30 minut) a inteligentní technologii 6. smysl Colours, s jejíž pomocí pračka nastavuje nevhodnější parametry praní. Stejně jako předem plněný model v tomto přehledu má i ten vrchem plněný program Colours15° – ochrana barev a energetická úspora při zajištění stejně kvalitního praní jako v běžné práci při 40 °C. Roční spotřeba energie je odhadována na 174 kWh, vody na 8 900 l.



Odolné a úsporné české pračky

Společnost Elmax Store neustále rozšiřuje a zatraktivňuje nabídku vrchem i předem plněných praček značky Romo na českém i slovenském trhu. Výsledkem je ucelený sortiment zařízení, který uspokojí i ty nejnáročnější zákazníky.

Historie

Prvopočátky značky Romo se datují až do roku 1949, kdy z dílny opravy elektrospotřebičů ve Fulneku vznikl podnik ROMO. Jedním z prvních výrobních programů se staly montáže obecních rozhlasů a veřejného osvětlení, z něhož vznikl i nynější název Romo. Za více než 50 let existence společnosti se tato značka dostala do širokého povědomí řady zákazníků nejen v tuzemsku, ale i v zahraničí.

V roce 1953 společnost vyrobila první vířivé pračky, které byly postupně inovovány do velmi oblíbených kombinovaných praček představující spojení tradiční vířivky s odstředivkou prádla. Vysoká technologická úroveň podniku se naplno projevila v roce 1957, kdy byl úspěšně ukončen vývoj první automatické pračky pro domácnosti a malé prádelny.

V roce 1991 došlo k významným strukturálním změnám a ze státního podniku vznikla firma s názvem ROMO, a. s.

V současnosti se značka ROMO profiluje nejen v oblasti ekologických automatických praček ale i ve výhradní distribuci kvalitního evropského chlazení a sporáků.

Technologie

Společným prvkem všech praček ROMO je především vysoká účinnost praní při současném zaměření na úsporu vody a elektrické energie. ROMO je etalonem v oblasti bytelných a spolehlivých konstrukčních řešení domácích spotřebičů a pračky jsou toho jasným důkazem. Jejich elektronika například odolá poměrně značným výkyvům napětí v síti, a proto jsou tyto pračky vhodné také do oblastí s nekvalitní distribucí proudu. Zároveň je ale kladen maximální důraz na širokou nabídku funkcí při zachování účelného a jednoduchého ovládání. Všechny produkty v nabídce vybaveny **českými ovládacími panely se srozumitelnými piktogramy**.

Zákazníci mohou v aktuální nabídce produktů značky ROMO najít hned několik modelů automatických praček s předním nebo vrchním plněním.

Předem plněné pračky

V segmentu předem plněných automatických praček nabízí ROMO v současnosti celkem 8 modelů. Od nejmenší WFR1049XS s kapacitou 4 kg suchého prádla, 11 pracími programy, 1000 ot./min při odstředování v energetické třídě A+ až po vrcholný model **WFR1270L** s kapacitou 7 kg prádla, 16 pracími programy, rychlým odstředováním s 1200 otáčkami za minutu v té nejušpornější energetické třídě A+++.

Automatické pračky ROMO nabízejí kromě účinných a rychlých pracích programů také bohatou paletu přídavných funkcí, které zákazníkům dokáží praní prádla značně ulehčit. Například funkce **Eco**, která slouží k praní mírně a středně znečištěného prádla, dokáže automaticky snížit intenzitu praní a zkrátit prací cyklus, čímž šetří energii a finanční prostředky spotřebitelů. K úspoře přispívá i funkce **ECO systém**, která zabraňuje vyplavení nerozpuštěného prášku do odpadu. Celková úspora je díky této funkci přibližně 30% nákladů na pořízení pracích prostředků. Funkce **Snadné žehlení** nabízí maximálně šetrné praní s jemným odstředováním, prádlo se proto během praní méně pomačká a bude na něm jen minimum záhybů. Funkce **Noční praní** slouží ke spuštění činnosti spotřebiče s nízkou

úrovní hlučnosti a bez zvukové signalizace. Automaticky se rovněž sníží rychlost odstředování. Další velice užitečnou funkcí je **Odložený start**, který umožňuje odložit zahájení praní až o 24 hodin. Praní je tak možno velice jednoduše naplánovat například na provoz na noční proud, nebo je možno vyjmout čerstvě vyprané prádlo z pračky po příchodu z práce. Funkci **AntiAllergy** ocení zejména rodiče malých dětí nebo spotřebitelé s citlivější pokožkou. Dalšími užitečnými pomocníky, které si zákazníci bezpochyby velice rychle oblíbí, jsou funkce **Zkrácení praní**, **Intenzivní praní** nebo **Zastavení bez vypouštění**.

Vrchem plněné pračky

Také v segmentu vrchem plněných praček stojí ROMO na současné technologické špičce a nabízí celou řadu neocenitelných funkcí a programů. Všechny tři aktuálně nabízené modely využívají léty prověřenou a robustní francouzskou konstrukci **LONG LIFE**, pracují v nejvyšší úsporné třídě **A+++** a disponují kapacitou **až 6 kg** suchého prádla. Bohatá je i nabídka pracích programů. Zcela zásadní je program **Běžné 40**, který účinně vypere standardní náplň prádla již za 40 minut. To vše navíc ve vynikající energetické třídě A. V závislosti na konkrétním modelu si mohou zákazníci vybírat mezi 9 až 12 pracími programy. Každý model je navíc vybaven „něčím navíc“. Například model WTR1269A umí během odstředování roztočit bubnu pračky až na **1200 ot./min.**, zatímco model WTR1061E disponuje **velkým digitálním displejem**, který zákazníkům už tak přehledné ovládání ještě dále ulehčí. K již dříve uvedeným funkcím **Eco**, **Odložený start** či **Zastavení bez vypouštění** přidávají vrchem plněné pračky ROMO specialitu v podobě možnosti uložení nastavení oblíbeného pracího cyklu do uživatelské paměti spotřebiče.

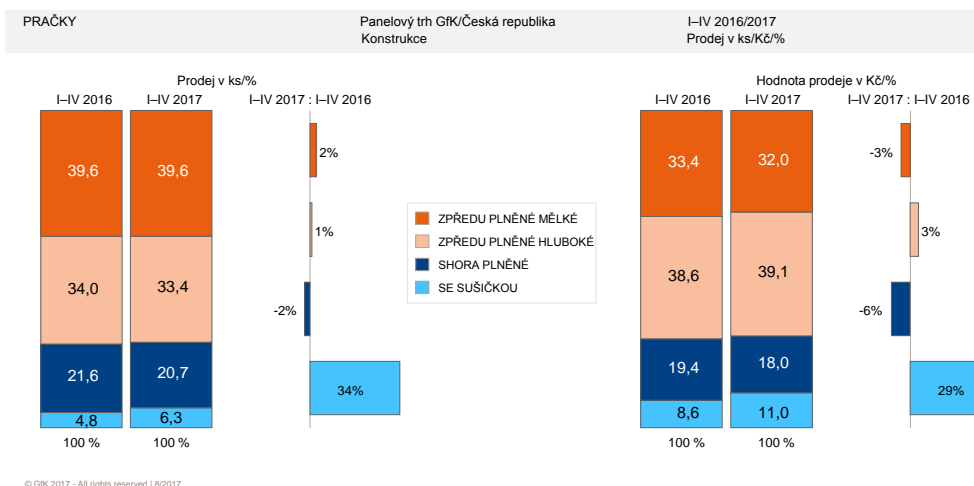
Vybrané modely disponují rovněž funkcemi **STOP** a **SOFT**, které zákazníkům garantují zastavení s dvířky bubny vždy nahoře, respektive zaručují jemné otevírání dvířek bubny.

Nabídka automatických praček tradiční české značky ROMO je velmi široká a přizpůsobená všem myslitelným požadavkům náročných českých a slovenských zákazníků. Pokud ke všem výše uvedeným přednostem přidáme také velmi zajímavé ceny a možnost čtyřleté záruky, je volba pračky ROMO správným krokem pro neprostou většinu zákazníků.



PRAČKY NA ČESKÉM TRHU PODLE GfK

ZA PRVNÍ TŘETINU LETOŠNÍHO ROKU VYKÁZAL TRH PRAČEK VELMI MÍRNÝ RŮST. POPTÁVKA SE VE SLEDOVANÝCH ODBYTOVÝCH CESTÁCH¹ ZVÝŠILA MEZIROČNĚ² O 2 % – DÍKY PRAČKÁM PLNĚNÝM ZPŘEDU A TAKÉ MODELŮM SE SUŠIČKOU. PRŮMĚRNÁ CENA³ PRAČEK ZŮSTALA TĚMĚŘ NA STEJNÉ VÝŠI JAKO PŘED ROKEM.



V meziročním srovnání se projevil trh praček – zejména pokud jde o jeho strukturu v objemu – poměrně stabilně. Z celkové poptávky pokryly i v letošní první třetině roku 40 % zřepdu plněné mělké pračky (hloubka do 50 cm), třetinu prodejů tvořily hluboké modely. Pračky plněné shora odpovídaly přibližně za pětinu objemu prodeje. Podíl se mírně zvedl sortimentu se sušičkou (o 1,5 procentního bodu), který z celkového objemu prodeje tvořil 6 %, z celkových tržeb zajistil 11 %.

Vývoj prodeje

Letošní poptávka převyšovala tu loňskou v prvních třech měsících roku, v dubnu však byla o 2 % nižší. Dubnové ztráty generovaly mělké zřepdu plněné pračky a pračky plněné shora. Hluboké pračky v dubnu objemově stagnovaly, prodej praček se sušičkou zůstal u dvouciferného přírůstku, nicméně jeho výše při porovnání s předchozími třemi měsíci byla nižší. Průměrná cena praček v dubnu meziročně nenarostla, což se odrazilo rovněž ve srovnání tržeb – nejvýrazněji klesly pračky plněné shora.

Hlavní trendy

Kromě základní konstrukce pračky patří ke sledovaným parametrům i spotřeby energií a nabízené funkce. Z celkového objemu prodeje tvořil sortiment nejvyšší energetické třídy 62 % trhu a podobně jako výrobky energetické třídy A++ s podílem meziročně drobně narostl. Z celkového obrátu za pračky zajistil sortiment těchto dvou energetických tříd dohromady zhruba 80 %.

Dařilo se modelům na 8kg (a větší) náplň prádla. Přestože pračky na menší náplň prádla tvořily nadále těžiště prodeje, větší kapacita

náplně byla rovněž tahounem růstu – v obrátu odpovídaly modely na 8 kg a více za necelou třetinu trhu.

Podíl rostl i v meziročním srovnání také tišším pračkám a rovněž modelům s funkcí páry. Pokud jde o konstrukci motoru, invertorovým typem bylo vybaveno 37 % prodaných praček, což oproti loňské první třetině roku představovalo zvýšení podílu téměř o 8 procentních bodů.

Cenový vývoj

Průměrná prodejní cena dosáhla v první třetině letošního roku výše 9 200 korun, což znamenalo meziroční snížení o necelých 100 korun. Nárůst cenového průměru (avšak v řádu desetin procent) vykázaly pouze hluboké zřepdu plněné pračky, a to na částku 10 700 korun, ostatní segmenty včetně praček se sušičkou se v meziročním srovnání prodávaly v průměru za nižší cenu. Za modely se sušičkou zaplatili kupující průměrně 16 100 korun, což odpovídalo snížení o 700 korun – zmírnily však pokles celkového průměru za skupinu.

Zájem o levnější sortiment

U mělkých zřepdu plněných praček se výrazně zvedla poptávka po levnějším sortimentu v ceně do 6 000 korun, což se následně promítlo do snížení průměrné ceny tohoto segmentu na částku 7 400 korun. Na celkovém obrátu mělkých zřepdu plněných praček se z necelých 60 % podílely výrobky na 6kg náplň prádla, podíl však rostl i sortimentu na náplň o 1 kg vyšší. Také u praček plněných shora se zvýšil podíl levnější nabídky, konkrétně v ceně do 7 tisíc korun, která odpovídala za polovinu poptávky po tomto sortimentu.

Zdroj:
Zdeněk Bárta
Consumer Choices Director CZ&SK, GfK Czech

GfK Czech, oddělení Consumer Choices, kontinuálně monitoruje trh se zbožím dlouhodobé spotřeby v České republice a na Slovensku metodou panelového výzkumu. Jeho základem jsou pravidelně zjišťované údaje o prodeji konečnému spotřebiteli ze stálého reprezentativního vzorku maloobchodních prodejen. Více na www.gfk.com/cz, případně kontaktujte Zdeňka Bártu, Consumer Choices Directora CZ&SK (zdenek.barta@gfk.com).

¹ Elektroprodejny, nespécializované prodejny (hypermarkety, Cash & Carry, obchodní domy, nespécializované čisté internetové prodejny a IT prodejny), kuchyňská studia a prodejny nábytku.

² I-IV 2017 vs. I-IV 2016.

³ Vážena počtem prodaných kusů, zaokrouhlena na stovky korun.



Amica



STYLOVÉ A EFEKTIVNÍ PEČENÍ

OTOČNÝ ROŽEŇ NA GRILOVÁNÍ
TELESKOPICKÉ VÝSUVY PRO SNADNOU MANIPULACI
FUNKCE AQUALYTIC PRO SNADNÉ ČISTĚNÍ TROUBY

CANDY

Bianca

NOVÁ GENERACE
INTUITIVNÍHO PRANÍ



NOVÁ IKONA PRANÍ *Bianca*

V Candy věříme v **chytré inovace**.

A to především takové, které mají opravdový dopad na lidské potřeby a jsou vymyšleny tak, aby **zjednodušily každodenní život**.

Takové, které nejsou pouze pro pár jedinců, ale jsou **dostupné pro každého**.

Bianca - to je **perfektní kombinace všeho**.

Naše nová pračka - vaše nová pračka - je tou **nejchytřejší pračkou s nejjednodušším ovládáním** vůbec.

Bianca nabízí mnoho funkcí:

Díky funkci Zoom můžete dosáhnout těch **nejlepších výsledků praní za pouhých 59 minut** a to s jakoukoli tkaninou při jakémkoli programu.

Díky ergonomickému displeji Smart Ring můžete **ovládat pračku pouze jednou rukou**.

Prostřednictvím chytrého telefonu můžete poprvé vůbec vést opravdový **dialog s vaším spotřebičem**.

S pračkou Bianca můžete být stále ve spojení a využívat mnoho dalších funkcí. Díky **aplikaci simply-Fi** si můžete nechat poradit nejen s volbou pracího programu, ale i kontrolovat a měnit stav údržby pračky.

Zjistěte jak moc vám může Bianca pomoci zlepšit váš život.



ÚSPORA ČASU

Díky funkci Zoom, je Bianca schopná těch nejlepších výsledků **praní jakékoli tkaniny při jakémkoli programu** za méně než hodinu.

To nedokáže žádná jiná pračka. ZOOM



TY NEJLEPŠÍ VÝSLEDKY PRANÍ*

Při používání funkce Zoom vstříkne systém **Mix Power Jet+** prášek na praní přímo mezi prádlo čímž spolu se systémy **Boost Heating a CPU Accelerator** zaručí vždy ty nejlepší výsledky praní v tom nejkratším čase.

MIX POWER JET+ SYSTEM

* V programech Bavlna, Syntetika a Smíšené tkaniny



JEDNODUCHÉ OVLÁDÁNÍ POUZE JEDNOU RUKOU

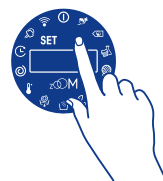
JEŠTĚ VÍCE INTUITIVNÍ NEŽ KDY JINDY

Zapomeňte na knoflíky.

U pračky Bianca najdete ty nejpotřebnější a **nejpoužívanější programy** ve vašem jazyce vždy na dosah ruky.

Díky snadno ovladatelnému **soft touch displeji** s velkými nápisy a ikonami vždy jednoduše zvolíte daný program.

SMART **RING**



VŠE NA DOSAH RUKY

Díky unikátnímu **ovládání Smart Ring**, můžete kombinovat 8 nejvíce používaných programů se 4 nejpotřebnějšími funkcemi a využívat tak širokou nabídku programů.

+ 700 KOMBINACÍ



PŘÍJEMNÉ OVLÁDÁNÍ

Díky speciálnímu Smart Ring ovládání s 11° sklonem můžete **ovládat pračku bez nepohodlného ohýbání**.

Pohodlnost ovládání doplňuje umístění větších skleněných **dvířek výše** a s jednodušším ovládáním.

ERGONOMICKÝ DESIGN



VŽDY PŘIPOJENÍ PROSTŘEDNICTVÍM WI-FI

KOMUNIKUJTE S PRAČKOU BIANCA ODKUDKOLI

Díky připojení k Wifi můžete nyní pračku Bianca **ovládat kdykoliv a odkudkoliv**.



NEKONEČNÉ MOŽNOSTI

Pomocí aplikace simply-Fi můžete využívat **mnoho užitečných funkcí**:

Dálkové ovládání

Zapněte a vypněte prací cyklus, zkontrolujte status a aktivujte funkci, která udrží vaše prádlo svěží dlouhou dobu po skončení pracího cyklu.

Další programy

Využijte rozsáhlou nabídku dalších programů a kombinujte je se všemi dostupnými možnostmi pro splnění jakéhokoli požadavku na praní.

Pokročilá kontrola

Provedte podrobnou kontrolu komponentů a stavu vaší pračky.

V případě problému vám aplikace ukáže řešení krok za krokem.

Ovládání redukce spotřeby

Sledujte spotřebu energie a využijte praktických rad, které vám pomohou ji minimalizovat.

Automatické kontroly

Získávejte upozornění kdy vyčistit filtr nebo kdy spustit program čištění bubnu pračky, na základě tvrdosti vaší vody.



CANDY

Bianca

www.candy-hoover.cz



Spolupráce Candy Group a čínského Meilingu nese první ovoce

Už na jaře letošního roku uzavřel italský výrobce strategickou spolupráci s čínskou společností Meiling, která je významným subjektem na svém domácím trhu v sektoru spotřební elektroniky. V kategorii domácích spotřebičů je v Číně předním hráčem v segmentu chlazení, což byla pro Candy Group při hledání partnera v Asii zásadní věc. Není žádným tajemstvím, že v chladicí a mrazicí technice Candy Group nebyla příliš silná a v posledních letech na konkurenci po technologické stránce ztrácela. První výsledky zahájení spolupráce s firmou Meiling už byly k vidění na letošním veletrhu IFA, kde Italové představili nové modely chladniček Bell'Ó se zajímavými kruhovými displeji. Současně

ohlásili, že mají zájem v kategorii chladniček a mrazniček posilovat napříč celou Evropou, takže lze očekávat i jejich zvýšenou marketingovou aktivitu na tomto trhu. Řada chladniček Bell'Ó bude v Česku dostupná od listopadu.

Druhou stránkou spolupráce s Číňany, která dala vzniknout novému podniku se společnou majetkovou účastí, je cíl dostat pračky Candy na čínský trh. Zmíněná nová firma tam bude zajišťovat distribuci a marketing praček Candy, Jinling a Meiling. Candy už v roce 2006 koupila společnost Jinling i s její továrnou, patřící mezi tři největší základny výroby praček v celé Číně. Rozvinutá distribuční síť Meilingu nyní pomůže dostat pračky k dalším tisícům zákazníků. Společný podnik má ambiciózní, leč podle všeho splnitelné plány – chce během tří let prodat 4 miliony spotřebičů.

Elica buduje prodejní síť vybraných kuchyňských studíí pod vlastní značkou

Přední výrobce odsavačů, italská Elica, přichází prostřednictvím společnosti Favia také na český trh se svým programem nazvaným Air Partners. Na vybraných evropských trzích, kde má Elica požadovaný podíl na trhu, si dle jeho velikosti stanovila určitý počet studií, která ponесou označení Air Partners. V Česku by jich mělo být maximálně 40 a musí splňovat určitá centrálně daná kritéria – musí jít výhradně o studio vyšší kategorie na dobré adrese (Elica slibuje regionální exkluzivitu) a odsavače Elica musí mít nadpoloviční podíl v rámci vystavených digestoří. Společnost Favia pak zdůrazňuje, že se do programu mohou zapojit jak nezávislá studia, tak ta, která jsou součástí nějaké prodejní sítě. S každou pobočkou se ale podepisuje smlouva zvlášť. Od značky Elica pak získají tito partneři nadstandardní marketingovou podporu včetně prezentace studia na stránkách Elica,



Facebooku i ve všech dalších komunikačních kanálech (internetová, tisková reklama apod.). Důležité je nesporně též zařazení studia do skupiny partnerů s nejvyšší prioritou z hlediska dodávek zboží přímo z celoevropského skladu. Pilotním projektem v rámci programu Air Partners je prezentace

varné desky NIKOLATESLA s integrovaným odsavačem na prodejně spolu se speciálními promo materiály, proškolením personálu a zvýhodněnou nákupní cenou výrobku po dobu jednoho roku. Pro více informací o programu Air Partners kontaktujte společnost Favia.



Vždy po ruce: Ergorapido 3 v 1

Vysoce výkonné akumulátorové vysavače 3 v 1 nové generace řady Ergorapido s manévrovacím systémem 180° EasySteer™ a lithiovými akumulátory Turbopower vám umožní těšit se z úklidu každý den.

Vyznačují se baterií s delší výdrží a účinnějším čistícím výkonem. Okamžitý úklid je tak mnohem efektivnější.

Společnost Electrolux přinesla inovaci pro okamžitý úklid svou řadou vysavačů Ergorapido již před více než 10 lety, kdy byla uvedena na trh, aby nabídla téměř bezpracné vysávání bez elektrické šňůry, přímo na dosah ruky a s vynikajícími výsledky. Tato nejnovější verze, která v sobě zahrnuje všechny funkce svého předchůdce i jeho několikrát oceněný design, nyní díky baterii s delší výdrží a účinnějšímu čištění udrží váš domov čistý podle vašich představ – a pro své nové nápadité barvy poslouží i jako dekorativní doplněk.

Nové vysavače Ergorapido 3 v 1 mají všechny vlastnosti, které získaly řadu ocenění, jako je funkce BrushRollClean™, jež umožňuje snadné čištění kartáče od

zachycených vláken a vlasů pouhým sešlápnutím pedálu, LED osvětlení DustSpotter, s nímž uvidíte prach i v těch nejtmařejších koutech, vyjímatelným vysavačem do ruky pro úklid nad úroveň podlahy. Díky samostatně stojící poloze Ergorapido vždy najdete ve vzpřímené poloze tam, kde jste ho nechali. Nové modely 3 v 1 však navíc disponují speciální elektrickou hubicí.

Ergorapido **EER7ALLRGY** má ve výbavě speciální elektrickou hubici Bed Pro™ Power s unikátní technologií UV záření určenou na čalounění, která zajistí odstranění prachu z matrací, tkanin i pohovek.

Díky elektrické hubici modelu **EER7ANIMAL** jednoduše a bez námahy odstraníte zvířecí srst i nečistoty z nábytku a tkanin.

KDEKOLIV. KDYKOLIV. OKAMŽITĚ.



NOVÁ ŘADA PRAČEK WHIRLPOOL FRESHCARE⁺

PŘÁDLO V BUBNU VYDRŽÍ SVĚŽÍ AŽ 6 HODIN PO VYPRÁNÍ DÍKY SÍLE PÁRY

Na český a slovenský trh míří zbrusu nová řada praček značky Whirlpool s kapacitami od 6 do 9 kg, inovativní funkční výbavou a hloubkou od 42,5 cm. Novinky v elegantním designu disponují též jednoduchým a intuitivním ovládáním. Navíc přinášejí na trh jedinečnou funkci FreshCare⁺, která pomocí páry udrží prádlo svěží až 6 hodin po vyprání a brání jakémukoliv šíření zápachu uvnitř pračky.



Společnost Whirlpool představuje novou řadu FreshCare⁺ svým obchodním partnerům i dalším zájemcům z řad prodejců domácích spotřebičů. Všechny pračky bez jediné výjimky pracují v energetické třídě A+++ a většina je dokonce ještě úspornější, kdy jde až o několik desítek procent za hranici vyžadovanou pro tuto třídu. Největším lákadlem je ovšem nová funkce FreshCare⁺, již najdete ve všech modelech od těch základních až po ty nejvybavenější. Současně používají všechny novinky systém SoftMove se 7 specifickými pohyby bubnu a program Colours15°. Pokročilé funkce a technologie tak vstupují do všech cenových segmentů a jsou nyní skutečně dostupné všem zákazníkům.

Síla páry FreshCare⁺

Snad každý už řešil problém s prádlem, které zapomněl v pračce několik hodin. Zápachu vycházejícího z pračky i samotného prádla se nešlo zbavit jinak než vypráním celé várky znovu. Až doteď. Díky nové volitelné funkci FreshCare⁺ se po ukončení praní aktivuje systém tvorby páry, která ve spojení s jemnými pohyby bubnu prádlo provětrává a osvěžuje. Tento cyklus trvá 9 minut a opakuje se opět po 3 hodinách. FreshCare⁺ účinně brání šíření zápachu v pračce a prádlo není nutné prát znovu, i když ho uživatel vyjme po několika hodinách od vyprání. Maximální doba od skončení pracovního programu, po kterou funkce o oblečení peč-

A+++





je, je 6 hodin. Výhodou je, že ji můžete aktivovat jak před samotným zahájením praní, tak též v jeho průběhu a kdykoliv ji lze pochopitelně deaktivovat. Důležité je ještě zmínit kompatibilní programy, jimiž jsou Bavlna, Bílá, Syntetika při 40 °C a Ložní prádlo při 60 °C.

Pračkám Whirlpool s technologií FreshCare+ byl udělen certifikát TÜV Allergy UK za snížení tvorby HDM alergenů, bakterií a houbových organismů.

Motor SenselInverter

Vybrané modely nových praček používají vysoce spolehlivý a efektivní inverterový motor nazývaný SenselInverter. Whirlpool na něj poskytuje 10letou záruku, aby doložil jeho nadstandardní životnost. Výhodou tohoto bezkartáčového motoru je i nižší hlučnost a nižší spotřeba energie. Některé pračky této řady dosahují až o 30 % nižší spotřeby, než jakou vyžaduje energetická třída A+++.

10
let
záruka
na motor

Pohyby SoftMove

Nové pračky řady FreshCare+ jsou velmi šetrné k prádлу, protože používají bubny s jedinečným designem, který snižuje namáhání a poškozování vláken. Součástí šetrné péče je u praček využití 7 různých pohybů bubnu pro odlišné druhy textilií. Jedinečná rotace zaručuje dokonalé výsledky a šetrnou péči o oděvy včetně jejich barev a původních tvarů.



Šetrné a ekonomické praní s Colours15°

Známý program z dílny společnosti Whirlpool pere prádlo při pouhých 15 °C stejně účinně jako běžná pračka při 40 °C. Nízká teplota zabraňuje blednutí barev a jejich přenosu, přičemž má významný vliv také na nízkou spotřebu energie. V porovnání s běžným programem pro praní poloviční náplně prádla při 40 °C se liší kromě nízké spotřeby ještě dobou trvání, která musí být o něco delší, a pohyby bubnu, které jsou intenzivnější. Množství použitého pracího prostředku zůstává shodné.





Pračky Whirlpool FreshCare+ jsou vybaveny 3 typy displejů podle svého zařazení. Cenově nejdostupnější modely v plné hloubce s kapacitou na 6 kg prádla (dostupnost od října) mají jednoduchý panel s LED indikací nastavených funkcí a aktuální fáze pracího cyklu. Vyšší modely jsou pak osazeny plnohodnotnými displeji, jejichž velikost se liší podle množství dostupných doplňkových funkcí.

Pračky Whirlpool FreshCare+ 9 kg a 8 kg

Model	FWD91496WS EU	FWG91484W EU	FWG81496WS EU	FWG81296WS EU	FWG81284W EU
Energetická třída	A+++(- 30 %)	A+++(- 10 %)	A+++(- 30 %)	A+++(- 30 %)	A+++(- 10 %)
Kapacita praní	9 kg	9 kg	8 kg	8 kg	8 kg
Typ motoru	SenselInverter	SenselInverter	SenselInverter	SenselInverter	SenselInverter
Počet programů	14	12	12	12	12
FreshCare+	ano	ano	ano	ano	ano
6. smysl	ano	ano	ano	ano	ano
Clean+	ano	ano	ano	ano	ano
SoftMove	ano	ano	ano	ano	ano
Max. otáčky bubny (odstředování)	1351 ot./min.	1351 ot./min.	1351 ot./min.	1151 ot./min.	1151 ot./min.
Typ displeje	LCD	LCD	LCD	LCD	LCD
Odhadovaná spotřeba energie	152 kWh/rok	196 kWh/rok	137 kWh/rok	137 kWh/rok	177 kWh/rok
Odhadovaná spotřeba vody	12 350 l/rok	11 690 l/rok	11 900 l/rok	11 900 l/rok	11 650 l/rok
Hlučnost praní/odstředování	52 / 79 dB(A)	52 / 79 dB(A)	52 / 79 dB(A)	52 / 79 dB(A)	52 / 79 dB(A)
Záruka na motor	10 let	10 let	10 let	10 let	10 let
Rozměry (V × Š × H)	84,5 × 59,5 × 63 cm	84,5 × 59,5 × 63 cm	84,5 × 59,5 × 63 cm	84,5 × 59,5 × 63 cm	84,5 × 59,5 × 63 cm

Pračky Whirlpool FreshCare+ 7 kg

Model	FWG71484W EU	FWSG71283W EU	FWS71283WS EU	FWF71483W EU	FWSG71253W EU	FWF71253W EU
Energetická třída	A+++(- 10 %)	A+++	A+++	A+++	A+++	A+++
Kapacita praní	7 kg	7 kg	7 kg	7 kg	7 kg	7 kg
Typ motoru	SenselInverter	SenselInverter	SenselInverter	SenselInverter	univerzální	univerzální
Počet programů	12	12	14	12	12	12
FreshCare+	ano	ano	ano	ano	ano	ano
6. smysl	ano	ano	ano	ne	ano	ne
Clean+	ano	ano	ano	ne	ano	ne
SoftMove	ano	ano	ano	ano	ano	ano
Max. otáčky bubny (odstředování)	1351 ot./min.	1151 ot./min.	1151 ot./min.	1151 ot./min.	1151 ot./min.	1151 ot./min.
Typ displeje	LCD	LCD	LCD	LCD	LCD	LCD
Odhadovaná spotřeba energie	157 kWh/rok	175 kWh/rok	175 kWh/rok	174 kWh/rok	175 kWh/rok	175 kWh/rok
Odhadovaná spotřeba vody	10 840 l/rok	10 670 l/rok	10 670 l/rok	10 840 l/rok	10 720 l/rok	9 280 l/rok
Hlučnost praní/odstředování	51 / 83 dB(A)	56 / 84 dB(A)	56 / 84 dB(A)	51 / 83 dB(A)	64 / 84 dB(A)	63 / 79 dB(A)
Záruka na motor	10 let	10 let	10 let	10 let	standardní	standardní
Rozměry (V × Š × H)	84,5 × 59,5 × 57,5 cm	83,7 × 59,5 × 43,5 cm	83,7 × 59,5 × 43,5 cm	84,5 × 59,5 × 57,5 cm	83,7 × 59,5 × 42,5 cm	84,5 × 59,5 × 57,5 cm

Pračky Whirlpool FreshCare+ 6 kg

Model	FWSG61253W EU	FWSG61053W EU	FWSF61253W EU	FWSF61053W EU	FWSD61253W EU
Energetická třída	A+++	A+++	A+++	A+++	A+++
Kapacita praní	6 kg	6 kg	6 kg	6 kg	6 kg
Typ motoru	univerzální	univerzální	univerzální	univerzální	univerzální
Počet programů	12	12	12	12	14
FreshCare+	ano	ano	ano	ano	ano
6. smysl	ano	ano	ne	ano	ano
Clean+	ano	ano	ano	ne	ano
SoftMove	ano	ano	ano	ano	ano
Max. otáčky bubny (odstředování)	1151 ot./min.	951 ot./min.	1151 ot./min.	951 ot./min.	1151 ot./min.
Typ displeje	LCD	LCD	LCD	LCD	LCD
Odhadovaná spotřeba energie	153 kWh/rok	153 kWh/rok	153 kWh/rok	153 kWh/rok	153 kWh/rok
Odhadovaná spotřeba vody	8 400 l/rok	8 400 l/rok	8 400 l/rok	8 400 l/rok	8 400 l/rok
Hlučnost praní/odstředování	62 / 85 dB(A)	62 / 83 dB(A)	62 / 85 dB(A)	62 / 83 dB(A)	62 / 85 dB(A)
Záruka na motor	standardní	standardní	standardní	standardní	standardní
Rozměry (V × Š × H)	83,7 × 59,5 × 42,5 cm	83,7 × 59,5 × 42,5 cm	83,7 × 59,5 × 42,5 cm	83,7 × 59,5 × 42,5 cm	83,7 × 59,5 × 42,5 cm

Specialista na špinu Clean+



U vyšších modelů řady FreshCare+ najdete tuto novou volitelnou funkci, již lze aktivovat pro programy Bílé a Syntetika 40 °C. Nově máte možnost přizpůsobit prací cyklus svým specifickým potřebám dle stupně zašpinění prádla. Funkce konkrétně nabízí volbu mezi intenzivním, denním nebo rychlým praním v rámci jmenovaných programů. Pračka přizpůsobuje mechanické pohyby bubny stupni zašpinění ve spojení s vybranou teplotou vody. Například při aktivaci Clean+ v režimu „intenzivní“ lze vyprat velmi špinavé oděvy při teplotě pouhých 40 °C bez obav, že by oblečení nebylo dokonale čisté.

Umělá inteligence se 6. smyslem



Většina modelů používá při praní systém 6. smysl, který díky pokročilým senzorům a algoritmům detekuje množství prádla, jeho typ a míru zašpinění. Dle naměřených údajů pak definuje pro každou fázi praní od prvního namáčení až po konečné máchání nejvhodnější nastavení.

Deset největších sociálních sítí na světě

Facebook drží prvenství, ale komunikačních sítí je mnohem víc

Podle We Are Social používá sociální sítě globálně zhruba 2,8 miliardy lidí, tedy přes třetinu lidské populace. V západním světě se mluví převážně o Facebooku a Twitteru, svět sociálních sítí je ale mnohem bohatší. Twitter je dokonce celosvětově až na desátém místě. Kterých devět sociálních sítí je před ním?

V roce 2017 je na sociálních sítích už 37 procent celého lidstva, sociální sítě přitom existují pouze cca 20 let. První sociální síť Six Degrees, podobná dnes populárním službám, byla založena až v roce 1997. O průkopnicích jako Six Degrees či MySpace už dnes samozřejmě neuslyšíte. Kdo je nahradil?

10. místo: Twitter 328 milionů

Twitteru se jednu dobu moc nedařilo, svého času se to projevilo i na ceně jeho akcií. V posledním roce ale služba využívající limit 140 znaků na příspěvek začala opět přitahovat nové uživatele. Zisk se sice stále generovat nedaří, ale naděje, že to s Twitterem nakonec dobře dopadne i po obchodní stránce, je v současnosti poměrně živá.



9. místo: Weibo 340 milionů

První ze čtveřice čínských sociálních sítí v top 10 je na tom s počtem uživatelů velmi podobně jako Twitter. Společného ale má Weibo s Twitterem mnohem víc, původně šlo o jeho čínskou kopii. Za roky své existence se nicméně Weibo originálu stále více vzdalovalo, například zavedlo živé videopřenosy. Poslední dobou je to naopak Twitter, kdo se silně inspiruje u Weiba. Není divu, Weibu se podstatně lépe daří i po obchodní stránce.



8. místo: Qzone 632 milionů

Pokud existuje čínský Facebook, je mu nejbližší právě Qzone. Jedná se o klasickou sociální síť, kde uživatelé publikují obsah, sdílejí fotografie, sledují videa a poslouchají hudbu. Qzone vydělává mimo jiné na prodeji prémiového obsahu, především aplikací. Uživatelská základna se sice zmenšuje, ale poměrně mírným tempem 3 procenta ročně.



7. místo: Instagram 700 milionů

Instagram je zaměřen na fotografie, u nichž nabízí celou řadu zajímavých využití. Jednou z jeho nejpopulárnějších funkcí jsou Stories, pří-



spěvky, které zmizí do 24 hodin. Služba je přitom oblíbená nejen u uživatelů, kterých meziročně přibýlo 100 milionů, ale i u inzerentů, kterých už je přes milion.

6. místo: QQ 861 milionů

QQ je druhá největší čínská chatovací aplikace, založená v roce 1999 pro desktop. Od té doby se QQ snaží svou nabídku rozšiřovat, zavedla například aplikace či prodej virtuálního zboží. Uživatelská základna se i přes modernizaci mírně snižuje, byť jen o 2 procenta ročně.



5. místo: WeChat (Weixin) – 938 milionů

WeChat je největší čínská chatovací aplikace kopírující u nás známý WhatsApp. Uživatelé mohou posílat text, hlas i fotografie, existuje tu i obdoba news feedu. Příjmy zajišťují reklamy a online hry. Na rozdíl od QQ WeChat spokojeně roste, za poslední rok přibýlo 23 procent uživatelů.



4. místo: Facebook Messenger – 1,2 miliardy

Messenger byl reakcí Facebooku na WhatsApp v době, kdy WhatsApp ještě největší sociální sítí nepatřil. Asi největší výhodou (či nevýhodou) Messengeru je, že je propojen s profily z Facebooku, jinak se od WhatsApp příliš neliší.



3. místo: WhatsApp 1,3 miliardy

Nejpopulárnější chat na světě a nejstahovanější mobilní aplikace vůbec (uživatelé Facebooku se dělí mezi dvě aplikace, Facebook a Facebook Lite, které jsou každá zvlášť menší než WhatsApp). Uživatelé si denně pošlou 55 miliard textových zpráv.



2. místo: YouTube 1,5 miliardy

I když se mnozí snažili YouTube sesadit z místa nekorunovaného krále online videa, zatím se to nikomu nepodařilo. YouTube tak zachraňuje Alphabet jako jeho jediný zástupce v top 10 největších sociálních sítí světa. Přestože se Googlu mezi sociálními sítěmi nikdy moc nedařilo, YouTube je díky svým rozsáhlým sociálním funkcím považován za druhou největší sociální síť světa. Page a Brin se tak nemusí křičit v koutě.



1. místo: Facebook 2 miliardy

Největší sociální síť letos oslavila 13 let své existence a překonala 2 miliardy uživatelů. Představovat ji asi není úplně nutné, řekněme jen, že i přesto, že je největší, stále velmi rychle roste. Meziročně si polepšila o 17 procent uživatelů.



Jindřich Lauschmann

Pavlína Vacková: Hairstyling silně ovlivňuje měnící se módní trendy. Odpovědí je náš nový Multistylér 3 v 1

Výrobky pro péči o krásu tvoří na trhu domácích spotřebičů zajímavou produktovou kategorii. U některých produktových skupin vidíme velký přetlak značek, v jiných zase působí jen několik. Jednou z dominantních je nesporně Rowenta, jejíž pozice, strategie a výrobky byly hlavním tématem rozhovoru s Pavlínou Vackovou, produktovou manažerkou společnosti Groupe SEB.



Rowenta patří mezi tradiční značky v oblasti péče o krásu. Jaká je celková pozice značky v Česku? A které jsou pro ni stěžejní produktové kategorie?

Rowenta, která vznikla už v roce 1909, si zakládá na svém německém původu, jejíž symbolizují preciznost, kvalita, design, funkčnost a odolnost. Není proto divu, že jsme tradičním lídrem trhu v kategorii péče o vlasy neboli hairstylingu. Svou pozici si udržujeme dlouhodobě, a to i díky neustálým inovacím a častému definování trendů. Jako první jsme například uvedli na trh rotační kartáč na vlasy a daří se nám ho držet na pozici jednoho z nejprodávanějších výrobků v péči o vlasy v celé Evropě. Zároveň vedeme žebříček prodejů s automatickou kulmou So Curls. Rowenta také působí na trhu vysavačů, kde jsme zdvojnásobili svůj podíl a stali se jedničkou v podlahových vysavačích.

Co se týče důležitých produktových kategorií, základ našeho byznysu v oblasti péče o vlasy tvoří vysoušeče vlasů. Stěžejní jsou i zmíněné rotační kartáče a do budoucna vidíme velký potenciál v zastříhovačích, po nichž roste významně poptávka. Na jejich trhu se pohybujeme na druhé až třetí pozici. Větší úsilí z hlediska marketingu vyžadují kulmy nebo žehličky na vlasy, kde je zákazníci potřebovat ke koupi přesvědčit a poukázat na patentované a jiné pokrokové technologie umožňující perfektní styling bez obav o zdraví vlasů. Rowenta promlouvá do dění i na trhu epilátorů, kde komunikujeme patentované funkce pro eliminaci bolesti. V případě technologie

IPL nyní přicházíme s novinkou určenou i pro odstranění chloupků v obličejí. Daný model je vybaven příslušenstvím pro ochranu očí.

Které produkty jsou aktuálně nejvíce trendy?

Mezi trendy výrobky určitě patří v současnosti žehlicí kartáče. Ženy mají také zájem o nové typy stylingu vlasů, například vlny, které vypadají jako po rozpletení copánků. Tento trend je již patrný na přehlídkových molech a v katalogích předních světových módních domů. Nechceme ale zahlcovat zákazníky novými typy výrobků pro každý styl nebo úpravu vlasů. Proto přinášíme nově na trh Multistylér 3 v 1 Fashion Stylist, který si poradí jak s popisovanými vlnami jako „z rozpletených copánků“, tak klasickými vlnami se širším průměrem nebo lze použít jako klasická žehlička, aniž by byl vybavený odnímatelnými nástavci. Co se týká povrchů, tak v kurzu jsou produkty napuštěné pečujícími látkami, jako je keratin či arganový olej. U značky Rowenta je to celá řada Premium Care a keratin obsahují také produkty ze střední řady Rowenta for Elite Model Look.

Jednou ze základních kategorií jsou vysoušeče vlasů. Co zde můžete nabídnout? A na co by se měli prodejci při výběru zboží zaměřit?

U vysoušečů, stejně jako u dalších kategorií používáme ve zmíněných řadách kašmírový keratin, případně i arganový olej. Důležitou funkční součástí jsou intenzivní ionizátory, které se často vybaví ve spo-

jení s působením proti statické elektřině, ale mají i další důležité a bohužel mnohdy opomíjené výhody, které je třeba zákazníkům vysvětlit. Vytvářené negativní ionty totiž obalí vlas, uhladí jeho povrch a brání ho před přesušením. Každý vlas pak lépe odráží světlo (leskne se) a zůstává hydratovaný, takže nemá tendenci vázat vzdušnou vlhkost a plihnout. Účes tak vydrží déle. Na druhou stranu, uhlazováním rozčepčeného povrchu vlasů pomocí iontů mohou vlasy ztrácet na objemu, a proto nabízíme i produkty s možností vypnutí ionizace pro dosažení objemu u kořínků a možností působení iontů pouze na namáhané koncečky.

Jaký je rozdíl mezi vysoušeči s AC a DC motory?

Vysoušeče s AC motory se používají primárně v profesionální sféře – mají vyšší výkon a intenzitu výstupu vzduchu. Proč je to důležité? Profesionálové vysouší a tvarují účes přes kulatý kartáč přitisknutím úzkého koncentrátoru vysoušeče. DC vysoušeč nemá dostatečný výkon, takže vzduch po styku s kartáčem neprochází dál, ale vrací se částečně do motoru. V důsledku toho dochází k přehřívání, zkrácení životnosti, vzniku turbulencí (zvýšená hlučnost), celý proces trvá déle a je náročnější. Modely s AC motory mají až třikrát delší životnost. Další výhodou je účinnější fixace účesu pomocí studeného vzduchu – mají o cca 15 °C chladnější vzduch než DC na pozici studený vzduch. Je to dáno odlišnou konstrukcí celého fénu. Jedinou nevýhodou AC je vyšší hmotnost, jelikož mají zhruba



o 200 gramů více než DC vysoušeče. Někomu to může připadat zásadní, ale dáváme si záležet, aby byly ergonomicky vyvážené. Nechci každopádně tvrdit, že modely s DC motory jsou špatné. Nadále je vyrábíme. Například pro zákaznice s přirozeně vlnitými vlasy jsou při použití s difuzérem naprosto dostačující.

Jaký vysoušeč byste vy osobně doporučila?

Pro ženy s hustými vlasy určitě model s AC motorem z řady Expertise, který vytváří proud vzduchu o rychlosti cca 200 km/h. Doba vysoušení s ním je poloviční a vlasům dodá nádherný lesk. Pro jemné vlasy nebo vlasy se sklonem k poškození se nejlépe hodí Premium Care Silence AC, který je jedním z nejtišších na světě (5x tišší než jiné AC), ale zároveň velmi účinný s výstupem vzduchu 120 km/h a funkcí zachování hydratace. U obou modelů je samozřejmostí ionizace. Pro ženy, které bojují s nedostatečným objemem vlasů, bych doporučila Infini Pro AC, u kterého lze ionizaci vypnout pro snazší dosažení objemu u kořínků.

V poslední době se dost mluví také o žehličkách vlasů, kam proniklo množství technologií. Můžete nám k nim říct více?

Zde bych na úvod zmínila model žehličky Brush & Straight z řady Premium Care. Ta je vybavená kartáčkem z přírodních (kančích) štětín, které vlasy pročešávají a urychlují jejich styling. Po žehlení má účes větší objem, než po vyžehlení kla-

sickou žehličkou. Velkou výhodou této žehličky je i to, že lze nastavit teplotu v krocích po 10 °C. Důležité je totiž žehlit správnou teplotou, a ta se liší podle typu vlasů. Čím jsou vlasy jemnější, tím nižší teplota je potřeba. Obecně, maximální teplota, při které se vlasy neničí a můžeme je díky tomu bez obav žehlit každý den, je 170 °C, proto se Rowenta zaměřuje na účinné žehlení při této šetrné teplotě, nicméně často najdeme na trhu výrobky s účinnou teplotou 200 i 230 °C. Teď se asi ptáte, jak je možné, že Rowenta vlasy dokonale vyžehlí při výrazně nižší teplotě. Jde o to, že pokud snížíme teplotu, musíme zvýšit tlak, abychom dosáhli stejných výsledků, což činíme jemným napínáním vlasů pomocí zmíněného kartáče. Podobně to funguje i u naší multifunkční žehličky Liss & Curl z řady Premium Care, která umí nejen žehlit, ale též vytvářet vlny. U ní napínáme vlasy pomocí patentovaného silikonového proužku na žehlicích deskách. Na závěr bych ještě dodala, že také u žehliček hraje roli ionizace, na kterou značka Rowenta sází u mnoha stylingových nástrojů.

Mají vaše žehličky teplotu elektronicky řízenou? V čem je výhoda plovoucích žehlicích desek?

Ano, zajišťujeme minimální teplotní výkyvy právě pomocí elektronicky řízeného termostatu. Pokud jde o plovoucí žehlicí desky, benefit spočívá v lepším přilnutí k žhelenému pramenu, urychlení žehlení a větší šetrnosti. Doporučuji princip kuličkových ložisek, neboť je oproti systému s pružinkami takřka nezníčitelný.

Ve velkých domácích spotřebičích je už mnoho let tématem pára. Ať už jde o trouby, myčky, nebo pračky. Nyní pronikla parní technologie i mezi kulmy. V čem je pára prospěšná zde?

Páru používáme například v naší parní kulmě spadající též do řady Premium Care. A proč? Jednoduše proto, že kulma je nástrojem, s nímž si zákaznice

nejčastěji poškozují vlasy. Dochází totiž k nejdélšímu styku vlasu s horkou plochou. Většina lidí si myslí, že čím déle nechají kulmu působit, tím lepší vlny budou, což je zásadní chyba. Rowenta proto přináší technologie, které uživatelé řeknou, jak dlouho má vlnu tvořit, a umožní nastavit správnou teplotu pro jemný, normální či silný vlas spolu s intenzitou zvlnění. Časovač pak odpočítává vhodnou dobu. Při příliš dlouhém kulmování dochází k přesušování vlasů, ty se následně snaží ztrátu hydratace vyrovnat natažením vzdušné vlhkosti a zplhnou. Základ úspěchu je v tom, neodebírat z vlasů vlhkost – a zde se vracím zpět na začátek ke kulmě Premium Care Steam Curler. Je vybavena 48 mikrootvory, z nichž vychází pára pronikající do vlasů. Po použití naší kulmy zůstávají vlasy na 98 % své původní vlhkosti. Konkurence řeší výstup páry jedním otvorem, kdy je nutné páru aplikovat před samotným kulmováním. U našich výrobků probíhá vše naráz, navíc přesně odpočítáno časovačem.

Co se týče pánské péče, angažuje se Rowenta pouze v oblasti zastříhovačů vlasů a vousů. Jaké zajímavé novinky a funkční vylepšení přinášíte na tento trh?

Je to samozřejmě nový zastříhovač vlasů Rowenta TN9300 zvaný Airforce Ultimate, který navazuje na náš úspěšný vakuový model pro zastříhávání vousů. Novinka používá dva separátní motory – jeden pro stříh a druhý pro vysávání vlasů, kterých zachytí neuvěřitelných 99 %. Už dříve jsme tento typ výrobku měli, ale právě použitím nové koncepce se dvěma motory jsme ho výrazně vylepšili. Airforce Ultimate můžete používat třemi způsoby. Buď jako zastříhovač s vysáváním, samostatný zastříhovač detailů, nebo jako ruční vysavač. Jako samostatný zastříhovač poslouží po celkovém zastřížení k vytvoření detailů, odstranění porostu na krku, případně k tvorbě módních ornamentů – ke kabelu připojíte jen odnímatelnou stříhací část. Zbylé zastřížené vlasy pak vysajete pomocí separátní části s vysavačem. Díky tomuto systému 3 v 1 nemáme na trhu konkurenci. Vsázíme u něho pouze na síťové napájení, aby byla zajištěna maximální účinnost při vysávání. A zmiňovat titanem potažené samoostřící čepele a precizní nastavení po 1 mm snad ani nemusím...

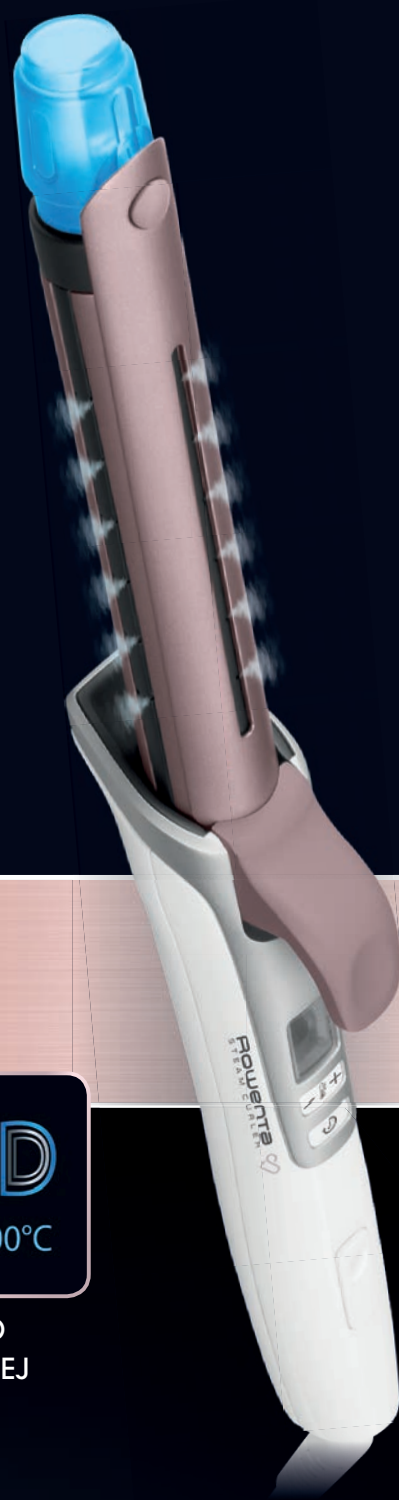
ROWENTA

DOKONALÝ STYLING, PÉČE A LESK

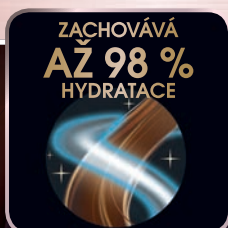
VIDITELNĚ KRÁSNĚJŠÍ VLNY,
ZDRAVĚJŠÍ VLASY



*Daniela
Peřtová*



PREMIUM CARE PARNÍ KULMA



ZACHOVÁVÁ
AŽ 98 %
HYDRATACE

TECHNOLOGIE
HYDRABOOST



ČASOVÝ SIGNÁL
DOBY NATÁČENÍ



KAŠMÍROVÝ
KERATIN
A ARGANOVÝ
OLEJ



LCD
130-200°C

LCD
DISPLEJ

Rowenta[®]
BEAUTY

REVOLUČNÍ

TECHNOLOGIE PRO ZDRAVÉ
A HLADKÉ VLASY PLNÉ OBJEMU



INTEGROVANÝ KARTÁČ
Z PŘÍRODNÍCH ŠTĚTIN

PREMIUM CARE BRUSH&STRAIGHT



ZÁŘIVÝ LESK
DÍKY IONTŮM



CASHMERE KERATIN
& ARGANOVÝ OLEJ



ŠETRNÁ TEPLOTA



RYCHLÉ NAHŘÁTÍ



Spotřebiče pro osobní péči – inovace a nové technologie nemíjejí ani je

Mezi výrobky péče o krásu nebo obecněji osobní péče řadíme spoustu malých domácích spotřebičů. Některé kategorie jsou tu s námi desítky let, jiné vznikly poměrně nedávno. Na tomto trhu svádí boj o zákazníky několik desítek značek, ale jen několik málo jich definuje trendy a přináší technologické inovace. Ostatní jen následují, pokud jsou toho vůbec schopni. U složitějších a na výrobu náročnějších výrobků, jako jsou holicí strojky nebo automatické kulmy, se o to většinou ani nepokoušejí.

Pokud budeme hovořit o trhu osobní péče, hraje na něm hlavní roli opravdu jen několik málo značek. Jmenovitě jsou to Braun, Philips, Remington a Rowenta. Za pozornost pak ještě stojí BaByliss, francouzská značka zastoupená lokálně společností FAST ČR, nebo švýcarská Valera, již má pro změnu v Česku pod palcem HP Tronic Zlín. Situace se hodně liší mezi jednotlivými produktovými skupinami, protože v holicích strojích si trh primárně rozdělují Braun a Philips, přičemž jim v cenově dostupnějších kategoriích sekunduje Remington. Na tomto trhu se neangažuje značka Rowenta, která zase dominuje trhu vlasové péče, kde panuje obecně velký přetlak značek. Vysoušeče, kulmy či kulmofény vyrábí kdekdo, nicméně takové automatické kulmy jsou natolik sofistikovaným produktem, že víme jen o třech značkách,



kteří je v nabídce mají – BaByliss, Philips a Rowenta. A zcela specifický je trh s elektrickými zubními kartáčky – když pomineme různé laciné výrobky prodávané v drogeriích, omezi se nabídka pouze na dvě značky, jimiž jsou samozřejmě Oral-B a Philips.

Vysoušeče – podíl modelů s AC motory roste

V této produktové kategorii byla dlouhé roky hlavním a téměř jediným tématem ionizace vzduchu. Nyní i u nás začínají výrobci komunikovat rozdíly mezi AC a DC motory, které nám v rozhovoru na straně 48 vysvětlila i Pavlína Vacková, produktová manažerka značky Rowenta. Budeme proto struční – fény s AC motory poskytují vyšší výkon, mají delší životnost a jsou schopné fixovat účes při nižší teplotě. Jejich jedinou nevýhodou je vyšší hmotnost. Každopádně jsou si jejich předností zákaznice mnohdy vědomy a poptávka v důsledku toho stoupá. Ostatně v kadeřnictvích se používají výhradně vysoušeče s AC motory.

Zastříhovače – poptávka stoupá

Co se týče pánské péče o krásu, zde vidíme jasný trend ve větším zájmu o techniku pro úpravu vousů, popřípadě i vlasů, nebo kombinované zastříhovače. Velmi zajímavou novinkou je nepochybně nový model značky Rowenta Airforce Ultimate s výkonným nasáváním vlasů, takže se můžete nechat ostříhat doma, aniž by byly vlasy všude okolo. Braun zase na jaře představil praktické multifunkční sady pro kompletní péči o mužskou tvář a vlasy.

Do přehledu jsme se kromě těchto výrobků rozhodli zařadit ještě automatické kulmy. A na straně 54 přikládáme též informace o trhu dámské holicí a epilační techniky od společnosti GfK.

Braun**Satin Hair 7 HD785 SensoDryer**

Model z profesionální řady značky Braun je vybaven snímačem, který 600× za minutu kontroluje a optimalizuje teplotu vzduchu. Aktivně tak brání vysoušiči v přehřívání, čímž chrání vlasy před poškozením. Braun dále zdůrazňuje rovnoměrnou distribuci tepla pomocí infračerveného topného systému, vysoký průtok vzduchu i při připojení difuzéru/trysky a ionizaci. Nastavení umožňuje regulovat teplotu v 10 krocích. Pro ochlazení a fixaci účesu slouží samostatná tlačítka. Zmínit musíme ještě vyjímatelný filtr pro snadné čištění fénu.

AC motor

2000 W

Teplotní
senzor

DC motor

2200 W

+ kartáč na
vlasy**Philips****DryCare Advanced BHP942/00**

Jediným vysoušečem s DC motorem v přehledu je tento model, který jsme zařadili proto, že je na našem trhu novinkou. V prezentované verzi jde navíc o výhodný set, v němž je fén doplněn o kulatý keramický kartáč pro uhlazení vlasů. Fén dodávaný s difuzérem, tvarovací trubicí (14 mm) a pouzdem umožňuje 6 variant nastavení rychlosti a teploty. Nechybí funkce Cool Shot, používající neohřívavý vzduch pro zpevnění účesu, ani integrovaný ionizátor. Vstupní filtr je vyjímatelný, což usnadňuje čištění.

Rowenta**Expertise Pro AC CV9520F0**

Z nabídky značky Rowenta zařazujeme vysoušeč s AC motorem, vysokou rychlostí proudění vzduchu a 2 koncentrátory (4 mm a 8 mm). Přítomný ionizátor napomáhá hydrataci vlasů a zvyšuje jejich lesk. Studený vzduch pro fixaci účesu má díky použití AC motoru o více než 15 °C nižší teplotu než u běžných fénů s motory typu DC. Není proto potřeba používat stylingové přípravky. Co se týče nastavení, lze volit z 3 teplot a 2 rychlostí proudění vzduchu. Pro studený vzduch slouží samostatné tlačítko. Zadní mřížka fénu je odnímatelná pro zajištění snadného čištění. Přívodní kabel má délku 2,5 m.

AC motor

2300 W

Proudění
vzduchu až
200 km/hBLDC
motor

2400 W

3m kabel

Valera**Swiss Power4ever Rotocord VAL000092408**

Z prémiového segmentu vysoušečů do přehledu zařazujeme model švýcarské značky Valera. Fén vybavený bezkartáčovým motorem s udávanou životností až 10 000 hodin nabízí 3 nastavení teploty a 2 nastavení rychlosti. Vyznačuje se silným prouděním vzduchu, funkcí ionizace a možností aktivace studeného vzduchu. Přívodní kabel má délku 3 m a příslušenství je tvořeno difuzérem a 2 koncentrátory.

BaByliss Curl Secret C1200E

Automatická kulma francouzské značky navine vlasy, které začne zahřívát dle nastavení teplotou 210 °C nebo 230 °C. Posléze vydává akustický signál, aby uživatelka věděla, jaký typ vln je právě vytvořen – 3 pípnutí znamenají vlnité vlasy, 4 pípnutí volné lokny a 5 pípnutí pevné lokny. Ohřev konkrétně trvá 8, 10 nebo 12 vteřin. Součástí dodávky je nástroj na čištění.

210 °C
a 230 °C

3 nastavení
času

BLDC
motor



170 °C,
190 °C
a 210 °C

3 nastavení
času

BLDC
motor

Philips ProCare Auto Curler HPS940/00

Nizozemský výrobce zdůrazňuje u svého výrobku přítomnost válce s titanovokeramickým povrchem pro zajištění maximální tepelné vodivosti a hladkosti povrchu. V nastavení lze volit z 3 teplot 170 °C, 190 °C a 210 °C a 3 nastavení času 8, 10 a 12 vteřin. Nastavit můžete také 3 směry kulmování (doleva, doprava, automatický směr). Příslušenství obsahuje nástroje pro čištění i oddělování vlasů.

Rowenta So Curls CF3710F0

Třetí automatickou kulmou na českém trhu je model Rowenta s keramickým turmalínovým povrchem válce, který ionizuje účes. Vlasy jsou tak dokonale lesklé a nedochází k jejich přesušení. V nastavení jsou na výběr 3 teploty (170 °C, 200 °C a 210 °C) a 4 doby kulmování (6, 8, 10 a 12 vteřin). Současně lze měnit rotaci pro přirozenější výsledek.

170 °C,
200 °C
a 210 °C

4 nastavení
času

Zvukový
signál



Zdroj:
Zdeněk Bárta
Consumer Choices
Director CZ&SK,
GfK Czech



Dámské holicí a epiláčnické strojky podle GfK

Prodej dámských strojků určených k holení a epilaci na českém trhu dvouciferně roste. Za první třetinu 2017 se tržby za tento sortiment zvedly meziročně zhruba o čtvrtinu, poptávka se zvýšila o více než 50 %.

Z uvedeného sortimentu zajistily 44 % z celkového prodeje v kusech epilátory, necelou pětinu trhu tvořily modely pro dámské holení. Oba typy přístrojů zůstaly

na stejné výši s průměrnou cenou – epilátory na částce 1 400 korun, dámské holicí strojky na 800 korunách – objemově však meziročně dvouciferně narostly.

Pokles cenového průměru zaznamenal sortiment pro epilaci laserem/IPL, který v hodnotě odpovídal za necelou polovinu tržeb celé skupiny zboží. V průměru za tyto přístroje zaplatili kupující v první třetině letoška 7 900 korun, meziročně jejich prodej v kusech stoupl zhruba o 40 %. Oblíbenými se staly i dámské zastříhovače, které se v letošních prvních čtyřech měsících podílely na celkové poptávce už zhruba čtvrtinou.

Braun MGK3080

Na jaře letošního roku uvedla značka Braun na český trh sady zastříhovačů nazvané jako Multi Grooming Kit. Nejvybavenější varianta má 9 různých funkcí a jde o nejkompaktnější model pro péči o celé tělo. Balení tvoří zastříhovač s násadami pro vlasy a vousy (13 nastavení po 2 mm), přesné zastříhování (1 mm a 2 mm), tvorbu detailů a elektrické holení. Součástí sady je pak také nástavec pro odstranění chloupků v uších a nose. Vše doplňuje holicí strojek Gillette Fusion s technologií FlexBall pro dokonalé oholení mužské tváře. Zastříhovač je vodotěsný. Na jedno nabití vydrží v chodu 60 minut.

Vlasy,
vousy
a tělo

9 funkcí

Vodotěsný

NiMH
akumulátor



Zastříhovače vlasů a vousů



Vlasy

400 nastavení
délky
po 0,1
mm

Displej

Li-Ion
akumulátor

Philips Hairclipper series 9000 HC9450/15

Prémiový zastříhovač vlasů Philips používá digitální ovládání s displejem a umožňuje 400 nastavení délky v krocích po 0,1 mm (od 0,5 mm po 42 mm). Dodáván je se 3 hřebeny. Zastříhovač si ukládá do paměti poslední nastavenou délku střihu. Uložit pak lze 3 další délky a jednoduše je při dalším spuštění vyvolat bez jejich manuálního nastavování. Titanové břity jsou samoostřící. Na jedno nabití vydrží v chodu 120 minut.

Rowenta Airforce Ultimate TN9300

Žhavou novinkou na českém trhu je tento unikátní zastříhovač vlasů, který kombinuje funkci zastříhovače a ručního vysavače. Používá pro každou z těchto činností zvláštní motor, a lze ho tak používat 3 způsoby – jako zastříhovač s účinným nasávacím vlasů, kterých zachytí 99 %, jako přesný zastříhovač bez funkce nasávání a jako kompaktní ruční vysavač pro úklid zbytku vlasů po doladění účesu. Volit lze ze 17 délek střihu od 0,5 mm po 18 mm (v krocích po 1 mm). Nádobka na vlasy se velmi snadno čistí. Stačí pouze odklopit víčko a vlasy vysypat do koše.

Vlasy

Integrovaný
vysavač
vlasů

Koncepce
3 v 1

Síťové
napájení



Vlasy
a vousy

Displej

USB
nabíjení

Li-Ion
akumulátor

Remington Pro Power Titanium Ultra HC5800

Přehled uzavírá univerzální zastříhovač pro vlasy i vousy dodávaný se 2 vlasovými hřebeny (3 mm – 42 mm) a 1 hřebem na vousy (1 mm až 13 mm). V těle přístroje najdeme integrovaný displej zobrazující zbývající čas do vybití baterie, která je typu Li-Ion. Její výdrž na jedno nabití je 120 minut. Remington dále zdůrazňuje možnost omývání zastříhovače vodou, jeho použití se síťovým kabelem (micro USB) a přítomnost čepelí s titanovým povrchem. Dodáván je s nabíjecím stojanem a čistící sadou.

BRAUN

Satin·Hair 7

Objevte **SensoCare**.

Tvořte účesy na maximum.

Jak dobře znáte své vlasy? Věděli jste, že každý pramen vlasů může být odlišný a je tedy důležité neustále upravovat teplotu vlasových produktů pro ochranu vašich vlasů. Proto Braun v péči o vlasy přišel s **řadou produktů Senso**, která bere v úvahu všechny odlišnosti vašich vlasů a umožňuje vám neomezenou úpravu vlasů s maximální ochranou před teplem.



První
SensoCare
na světě.



Světová jednička **SensoCare**: aktivní tepelná ochrana vlasů pro dlouhotrvající účes a zdravé vlasy

SensoDryer. Profesionální vysoušeč vlasů.

Profesionální vysoušeč vlasů **Braun Satin Hair 7 SensoDryer HD 785** je unikátní kombinací **inteligentních tepelných senzorů** s výkonem profesionálního vysoušeče. Zabudované **tepelné čidlo snímá proudění vzduchu 600x za minutu** pro optimální teplotu a zdravě vypadající vlasy. Pokročilá **kontrolka tepla** zajistí delší zachování barvy vlasů. Díky **vnitřnímu ventilátoru s ochranným vyjímatelným filtrem** je zajištěn rychlý koncentrovaný tok vzduchu. **AC motor poskytne až 5x delší životnost** oproti konvenčním vysoušečům vlasů. Díky **technologii IONTEC** je proudění vzduchu obohaceno o miliony aktivních iontů, které vlasy uhladí a eliminují statický náboj a dodají jim zdravý vzhled. Dále poskytuje **2 intenzity proudění vzduchu a 5 stupňů nastavení teploty**. Na výběr je i modrá LED kontrolka pro **studený vzduch**. **Infračervený topný systém** zajistí účinné a rychlé vysoušení vlasů a naopak **ochlazovací systém** zajistí, že vysoušeč můžete držet za rukojeť či tělo. Vysoušeč je **2000W** a pro praktické uložení poslouží **závěsné očko**. Součástí balení je **difuzér** a pro úpravu kudrlin či vlnitých vlasů a **úzká tryska** pro přesné vysoušení a úpravu vlasů.

SensoCare. Inteligentní žehlička.

Některé žehličky vlasů více škodí, než splňují účel krásně a zdravě vypadajících vlasů. Důvodem je, že udržují stálou teplotu. Pouze **žehlička vlasů Braun Satin Hair 7 SensoCare ST780**, díky zabudovaným senzorům v deskách, snímá vlhkost každého pramene vlasů **20x za sekundu** a přizpůsobuje jim ideální teplotu. Teplotní rozmezí je **120°C - 200°C**, průběžně upravuje teplotu od kořínků ke konečkům pro maximální ochranu vlasů. **Patentované keramické žehlicí desky Nanoglide**, zajistí 3x hladší skluz než u běžných žehlicích desek a plovoucí destičky a šířce 30 mm a délce 90 mm brání poškození (potrhání) vlasů. Dalším benefitem je **pokročilý display**, který vám poskytne zpětnou vazbu o vlhkosti vlasů a rychlosti tahu žehličkou dle 3 typů smallů. **Osobní nastavení 3 profilů** vám umožní nastavit žehličku dle typu, délky vlasů a zda jsou barvené či ne nebo jednoduše zůstanete u manuálního nastavení teploty. Doba zahřátí je do 30 sekund a je vybavena automatickým bezpečnostním samovypnutím.

V příštím čísle SELL:

Za měsíc se v SELLu podíváme podrobněji na trh vysavačů a produktové novinky, které firmy nyní uvádějí ve spojení s druhou vlnou ecodesign regulace. Podíváme se také na trh kávovarů, který pokračuje dlouhodobě v růstu. Pozici společnosti De'Longhi nadále nikdo neohrožuje, ale určité změny přicházejí. Jednou z největších je návrat značky Siemens do kategorie automatických kávovarů.



Oceněný výkon

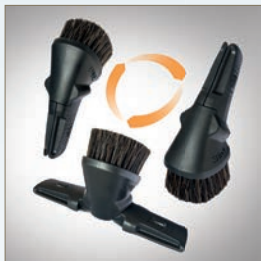
Jedinečný vysavač EUO99TM z řady ultraone®

Díky systému Easy Flow™ a hubici Flow Motion nabízí prvotřídní výkon, snadno se používá a dosahuje mimořádného sacího výkonu.

Vysavače řady UltraOne se vyznačují jedinečnou kombinací prvotřídního sacího výkonu, 100% filtrací prachu, tichým provozem a velmi snadným ovládním s dokonalou manipulací i v malém prostoru a nejlepší energetickou třídou na trhu.



Snadno přístupný omyvatelný filtr Allergy Plus™



Integrované příslušenství 3 v 1 (kartáček, štěrbinová hubice, hubice na čalounění)



ergonomická rukojeť s dálkovým elektronickým ovládním AeroPro™ Remote

teleskopické trubky AeroPro™

úložný prostor na příslušenství 3 v 1 přímo v těle vysavače

hubice FlowMotion™ Silent +
hubice na tvrdé podlahy AeroPro™ Parketto Pro

LED displej a elektronická regulace výkonu s funkcí AUTO (přizpůsobí výkon vysávanému povrchu)

objem prachového sáčku 5 l

měkčená kolečka s ložisky pro snazší manipulaci

elektronický indikátor plného prachového sáčku

Jsme oficiální
partner
*odpůrců věšení
prádla*

ZBAVTE SVÉ ZÁKAZNÍKY PRÁCE PŘI PRANÍ PRÁDLA



OD TEĎ ŘEŠÍ PRÁDLO SUŠIČKA BEKO

Sušička Beko je klíčem k dokonale čistému prádlu bez práce a za minimum času. Díky ní může jít prádlo rovnou do skříně, bez zdlouhavého věšení a žehlení. A spolu s pračkou Beko zvládne vyprat a usušit prádlo už za 63 minut!

